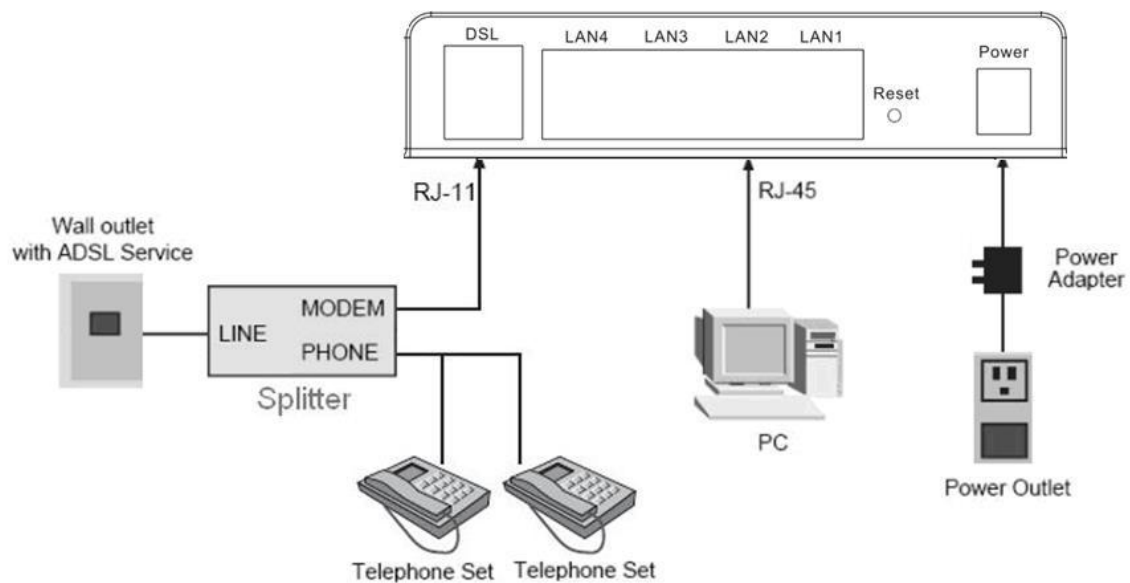


NT3BB-4PWN-142 (4 Port Wi-Fi)

คู่มือการติดตั้ง

1. การเชื่อมต่ออุปกรณ์

- ขั้นที่ 1: เชื่อมต่อ Port DSL ของ Router ไปยัง Port Modem ของ Splitter โดยใช้สายโทรศัพท์ เชื่อมต่อโทรศัพท์ไปยัง Port Phone ของ Splitter และเชื่อมต่อ Jack โทรศัพท์ไปยัง Port Line ของ Splitter โดยใช้สายโทรศัพท์
- ขั้นที่ 2: เชื่อมต่อ Port LAN ของ Router ไปยัง Port Ethernet ของเครื่องคอมพิวเตอร์โดยใช้สาย LAN
- ขั้นที่ 3: เชื่อมต่อ Power Adapter กับเต้าเสียบไฟ AC และต่อไปยัง Port Power ของ Router



Interface/Button	Description
DSL	สำหรับเชื่อมต่อกับพอร์ต Modem ของ Splitter
LAN4/3/2/1	สำหรับเชื่อมต่อกับพอร์ต Ethernet ของเครื่องคอมพิวเตอร์
Reset	สำหรับตั้งค่า ADSL Router เป็นค่ามาตรฐานจากโรงงานโดยการกดปุ่ม reset ค้างไว้เป็นเวลา 5 วินาที
Power	สำหรับเชื่อมต่อกับ Power Adapter (12V DC, 500mA)
On/Off (ค่านข้างของอุปกรณ์)	สำหรับเปิดหรือปิดการจ่ายไฟของอุปกรณ์

2. การตั้งค่าผ่าน Web (quick install)

2.1 การตั้งค่า IP Address ของ Card LAN

- ทำการกำหนดค่า TCP/IP properties ของ Card LAN เป็น Obtain an IP address automatically from modem
- หรือกำหนดค่า IP address ของเครื่องคอมพิวเตอร์ให้อยู่ในเครือข่ายเดียวกับ Router

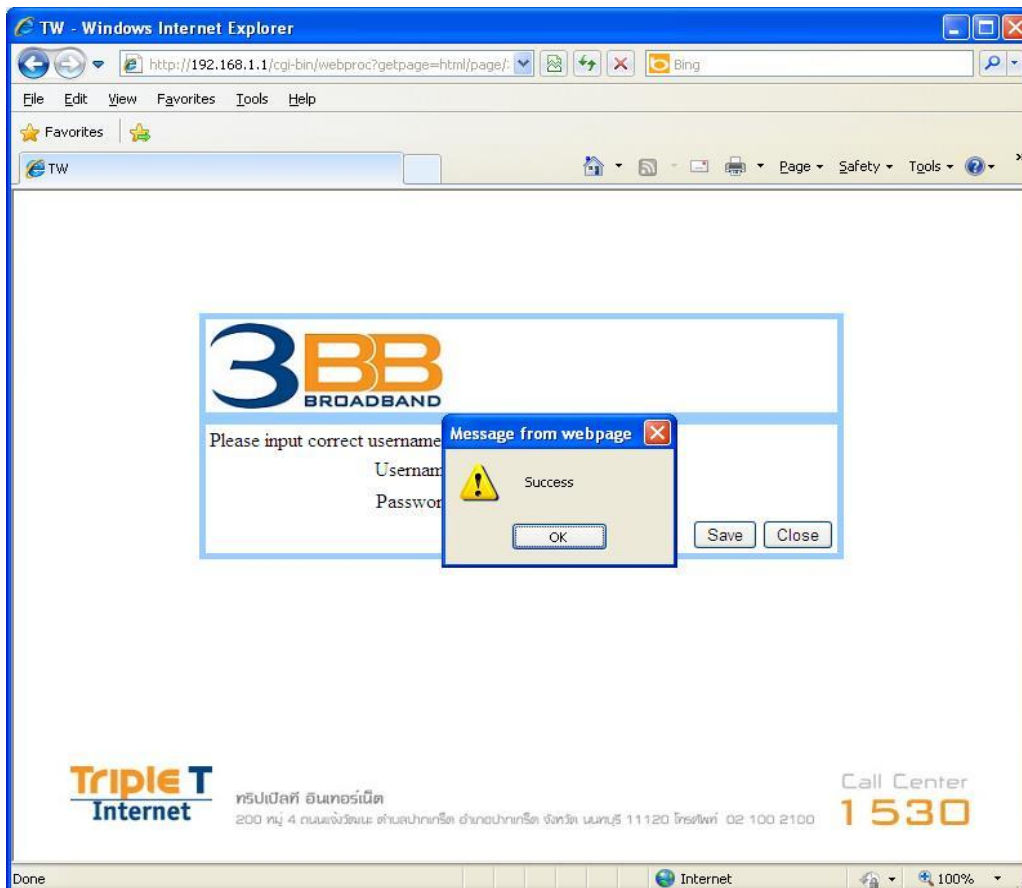
2.2 การตั้งค่าอินเทอร์เน็ต

รายละเอียดการตั้งค่าอินเทอร์เน็ตสำหรับการติดตั้งในครั้งแรก

- ขั้นที่ 1: เปิด Internet Explorer (IE) Browser และป้อนค่า <http://192.168.1.1/3bb>
- ขั้นที่ 2: ในหน้าต่าง Login ให้ทำการป้อน Username และ Password สำหรับใช้งานอินเทอร์เน็ต และทำการป้อนค่า Validate Code หลังจากป้อนค่าเสร็จให้ กดปุ่ม Save เพื่อเป็นการบันทึกค่า

The screenshot shows a web browser window with the address bar displaying <http://192.168.1.1/3bb>. The page content includes the 3BB Broadband logo, a 'HELP' icon, and a login form. The form is titled 'กรุณากรอก Username และ Password ของอุปกรณ์ router หรือ ดิคต่อเข้าหน้าที่ หมายเลข 1530'. It contains three input fields: 'USERNAME' with the value 'default@3bb', 'PASSWORD' with masked characters, and 'VALIDATE CODE' with the value '3LSMG'. Below the code field is a 'Refresh' button. At the bottom of the form are 'Save' and 'Close' buttons. The 'Save' button is highlighted with a red box. At the bottom of the page, there is a 'Triple T Internet' logo and contact information: 'ทรูเปิดทีวี อินเทอร์เน็ต 200 หมู่ 4 ถนนแจ้งวัฒนะ ตำบลปากเกร็ด อำเภอปากเกร็ด จังหวัด นนทบุรี 11120 โทรศัพท์ 02 100 2100' and a 'Call Center 1530'.

- ขั้นที่ 3: จะปรากฏ Pop-up คำว่า "Success" ให้กดปุ่ม OK เพื่อเป็นการปิดหน้าต่าง



- ขั้นที่ 4: Internet Explorer (IE) จะให้ทำการยืนยันการปิดหน้าต่างอีกครั้ง ให้กดปุ่ม Yes เพื่อเป็นการยืนยัน



3. การตั้งค่าผ่าน Web (user manual)

- ขั้นที่ 1: เปิด Internet Explorer (IE) Browser และป้อนค่า <http://192.168.1.1/3bb>
- ขั้นที่ 2: ทำการ Login โดยป้อนค่า username , password และ Validate Code ดังนี้
 - Username = admin
 - Password = ใส่ตัวอักษร/ตัวเลข 4 ตัวสุดท้ายของ MAC address
- MAC address จะเขียนอยู่ที่ Sticker ติดด้านล่างของเครื่อง
- ใส่ตัวอักษร ตัวเล็ก ทั้งหมด

- ถัดจาก Reset factory แล้วในครั้งต่อไป Password จะกลับเป็น 3bb
 - Validate Code = ใส่ตัวอักษร/ตัวเลขที่แสดงในหน้าต่าง

ตัวอย่าง **MAC address** จะเขียนอยู่ที่ **Sticker** ติดด้านล่างของเครื่อง



- ขั้นที่ 3 ป้อนค่า Username , Password (4 ตัวสุดท้ายของ MAC address) และ Validate Code ตัวอย่างตามรูป แล้วคลิก Login



HG630 V2 Home Gateway | HG630 V2

Home	Internet	Home Network	Share	Maintain
------	----------	--------------	-------	----------

Login

Username	admin
Password	••••
Validate Code	YSUAR

YSUAR

[How do I find the default login password?](#)

[Forgot password?](#)

▼ Status Information	
Internet status:	Internet is unavailable
Connected WLAN devices:	0
WLAN 2.4 GHz frequency band:	ON
SSID:	3bb-wlan
Connected Ethernet devices:	1
USB storage devices:	0
Hardware version:	VER.B
Software version:	V100R001C36B011SP01

- ขั้นที่ 4 เมื่อเข้ามาที่ Web ของ Router ให้ Click เลือก ที่หัวข้อ Internet



HG630 V2 Home Gateway | HG630 V2

admin

Home	Internet	Home Network	Share	Maintain
------	----------	--------------	-------	----------

I want to...

<p>Start Wizard</p> <p>Internet is unavailable</p>	<p>Set Up WLAN</p> <p>Connected WLAN devices: 0</p>	<p>Check My Network Status</p> <p>Connected devices: 1</p>
--	---	--

- ขั้นที่ 5 เลือกหัวข้อ Internet Settings ป้อนค่า Validate Code > คลิกเลือกที่ New WAN connection > คลิกที่หัวข้อ Edit

The screenshot displays the web management interface for the HG630 V2 Home Gateway. At the top, the logo for 3BB Broadband is visible alongside the text 'HG630 V2 Home Gateway | HG630 V2'. The user is logged in as 'admin'. The main navigation bar includes 'Home', 'Internet', 'Home Network', 'Share', and 'Maintain'. The left sidebar lists various settings categories, with 'Internet Settings' selected. The main content area is titled 'Internet Settings' and provides instructions on viewing and modifying connection parameters. A 'Validate Code' field is shown with the value 'UK50F' and a 'Refresh' button. Below this, a section for 'New WAN connection' displays the current connection status: 'Access type: DSL', 'IPv4 status: Disconnected', and 'IPv6 status: Disconnected'. Action buttons for 'Delete', 'Edit', and 'Restart PPPoE' are provided, with the 'Edit' button highlighted. A '+ New WAN connection' link is also present at the bottom of the section.

- ขั้นที่ 6 ใส่รายละเอียด ดังนี้
 1. Access type : ATM uplink
 2. Connection type : IP routing (PPP)
 3. VPI : 0 VCI : 33
 4. Encapsulation mode : LLC
 5. User / Password : ของลูกค้า
 6. ใส่ Validate Code แล้วกด Save

Internet Services

VPN

Forwarding

Routing Rules

IPv6 status: Disconnected

Basic Information

Enable connection:

Name:

Service type: INTERNET TR069 Other

Access type: ATM uplink ▼

Connection type: IP routing (PPP) ▼

MRU:

MSS:

NAT type: NAPT ▼

Link Information

VPI/VCI: /

Link mode: EoA ▼

Service type: UBR without PCR ▼

Encapsulation mode: LLC ▼

Enable VLAN:

PPP Information

PPP authentication mode: Auto ▼

PPP trigger mode:
 Always online
 Dial manually
 Dial on demand

Internet account:

Internet password:

PPP service name:

IP Information

IP protocol version: IPv4 + IPv6 ▼

Static DNS:

IPv6 addressing type: SLAAC ▼

Validate Code:

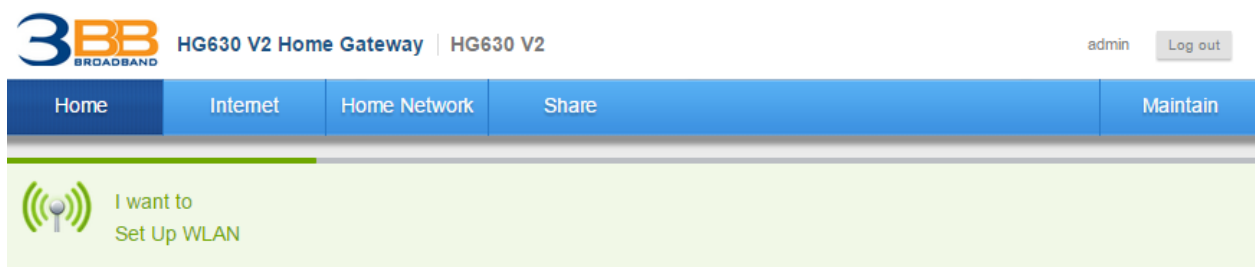
7 W S Y B

3. การตั้งค่า Wireless

- ขั้นที่ 1 เปิด Internet Explorer (IE) Browser และป้อนค่า http://192.168.1.1
- ขั้นที่ 2 ทำการ Login โดยป้อนค่า Username , Password และ Validate Code
- ขั้นที่ 3 เลือกเมนู Setup WLAN



- ขั้นที่ 4 SSID 3bb-wlan สามารถตั้ง SSID ใหม่ได้ แต่ต้องไม่ซ้ำกับชื่อของอุปกรณ์กระจายสัญญาณตัวอื่น
- ขั้นที่ 5 ในหัวข้อ Password สามารถดูได้จาก Sticker ด้านหลังอุปกรณ์ Router โดยสามารถตั้ง Password ใหม่ได้
- ขั้นที่ 6 ทำการป้อนค่า Validate Code ที่ปรากฏ หลัจากป้อนค่าเสร็จกด Save เพื่อยืนยันการตั้งค่า



• 2.4 GHz

SSID:

Encryption Settings:

Password:

Validate Code:

S 7 M I V

