

VDSL 4 Port Wi-Fi (NT3BB-4PVWN-141)

คู่มือการติดตั้ง

1. รายการสินค้า

ตารางแสดงรายการสินค้าที่บรรจุภายในกล่อง

รายการ	จำนวน
VDSL Router	1
Power Adapter	1
สาย LAN	1
สายโทรศัพท์	2
Splitter	1
คู่มือการติดตั้ง	1

หมายเหตุ: หากสินค้ามีความผิดพลาดหรือได้รับความเสียหายสามารถติดต่อผู้ให้บริการ

2. การเชื่อมต่ออุปกรณ์

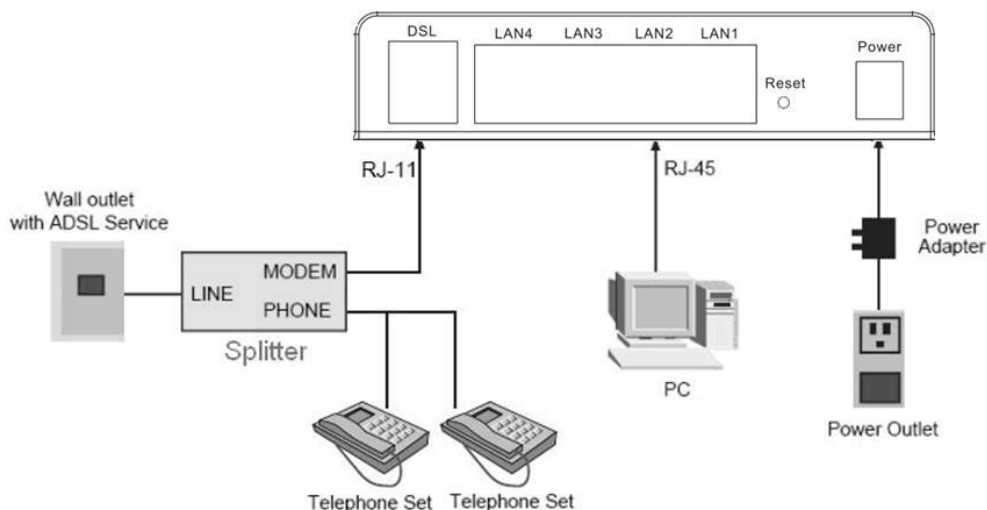
ขั้นที่ 1: เชื่อมต่อ Port DSL ของ Router ไปยัง Port Modem ของ Splitter โดยใช้สายโทรศัพท์ เชื่อมต่อโทรศัพท์ไปยัง

Port Phone ของ Splitter และเชื่อมต่อ Jack โทรศัพท์ไปยัง Port Line ของ Splitter โดยใช้สายโทรศัพท์

ขั้นที่ 2: เชื่อมต่อ Port LAN ของ Router ไปยัง Port Ethernet ของเครื่องคอมพิวเตอร์โดยใช้สาย LAN

ขั้นที่ 3: เชื่อมต่อ Power Adapter กับเต้าเสียบไฟ AC และต่อไปยัง Port Power ของ Router

รูปแสดงการเชื่อมต่ออุปกรณ์ Router, เครื่องคอมพิวเตอร์, Splitter และโทรศัพท์



ตารางแสดงรายละเอียด Port ของ Router:

Interface/Button	Description
DSL	สำหรับเชื่อมต่อกับพอร์ต Modem ของ Splitter
LAN4/3/2/1	สำหรับเชื่อมต่อกับพอร์ต Ethernet ของเครื่องคอมพิวเตอร์
Reset	สำหรับตั้งค่า ADSL Router เป็นค่ามาตรฐานจากโรงงาน โดยการกดปุ่ม reset ค้างไว้เป็นเวลา 5 วินาที
Power	สำหรับเชื่อมต่อกับ Power Adapter (12V DC, 500mA)
On/Off (ด้านข้างของอุปกรณ์)	สำหรับเปิดหรือปิดการจ่ายไฟของอุปกรณ์

3. การตั้งค่าผ่าน Web

3.1 การตั้งค่า IP Address ของ Card LAN

ทำการกำหนดค่า TCP/IP properties ของ Card LAN เป็น Obtain an IP address automatically from modem

หรือกำหนดค่า IP address ของเครื่องคอมพิวเตอร์ให้อยู่ในเครือข่ายเดียวกับ Router

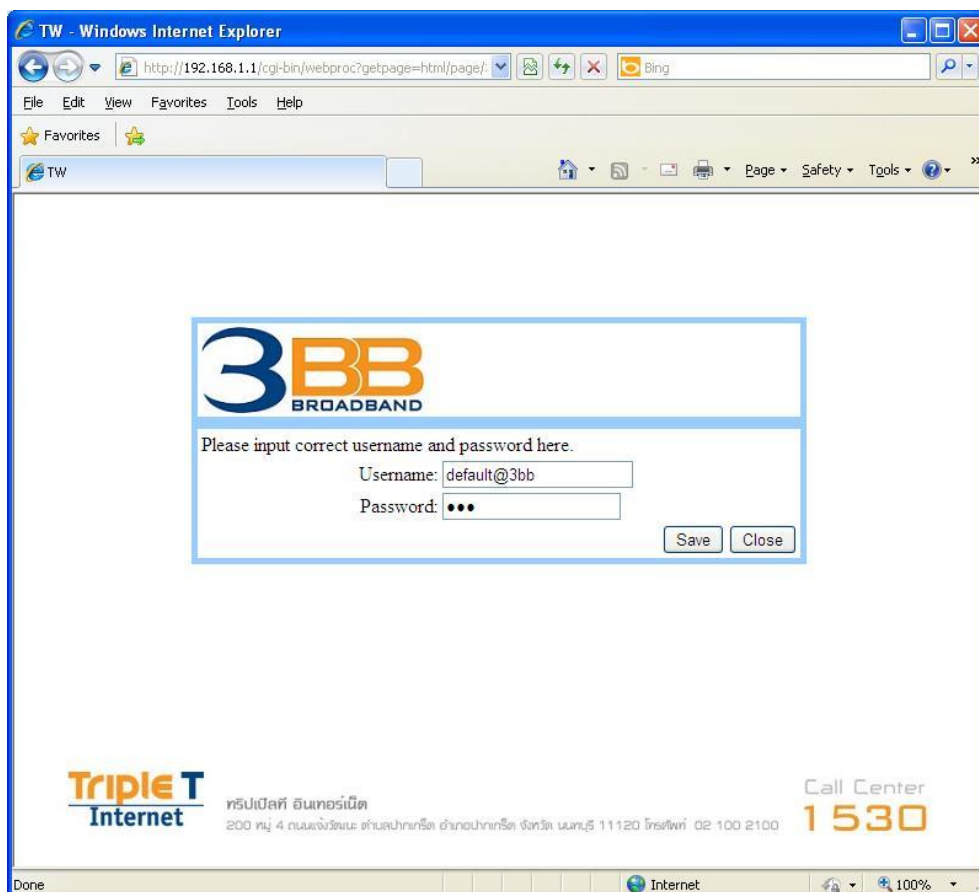
3.2 การตั้งค่าอินเทอร์เน็ต

รายละเอียดการตั้งค่าอินเทอร์เน็ตสำหรับการติดตั้งในครั้งแรก

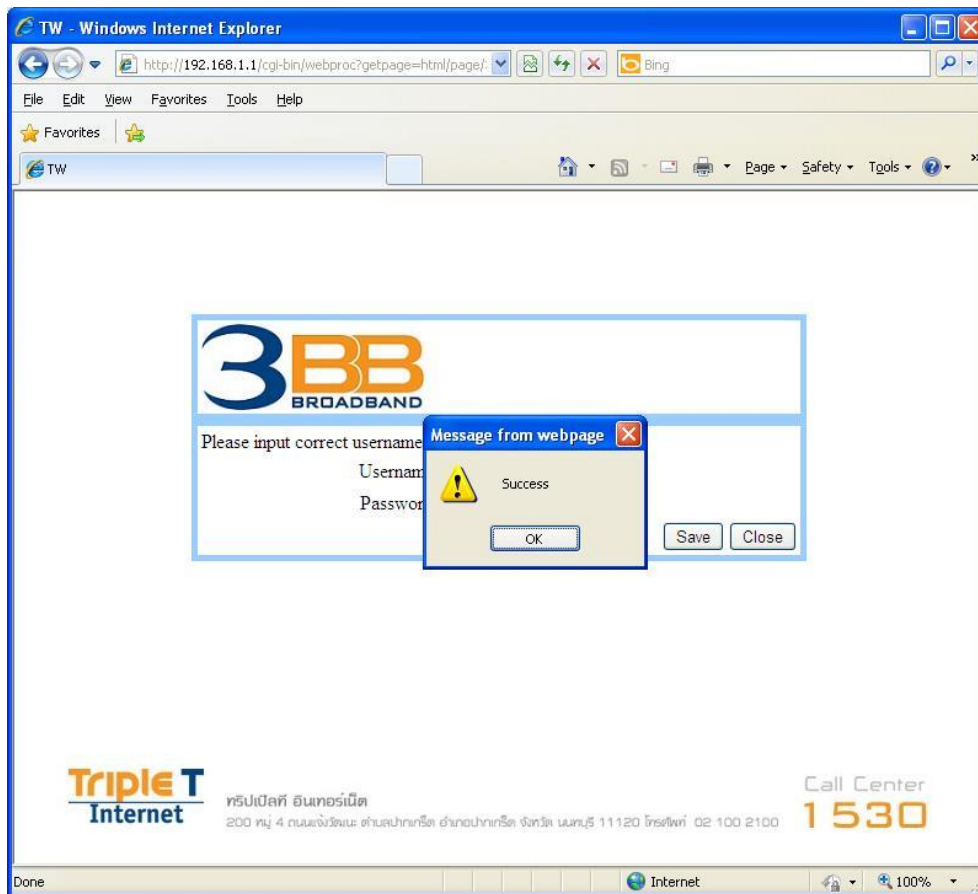
ขั้นที่ 1: เปิด Internet Explorer (IE) Browser และป้อนค่า <http://192.168.1.1/3bb>

ขั้นที่ 2: ในหน้าต่าง Login ให้ทำการป้อน Username และ Password สำหรับใช้งานอินเทอร์เน็ต หลังจากป้อนค่าเสร็จให้

กดปุ่ม Save เพื่อเป็นการบันทึกค่า



ขั้นที่ 3: จะปรากฏ Pop-up คำว่า "Success" ให้กดปุ่ม OK เพื่อเป็นการปิดหน้าต่าง



ขั้นที่ 4: Internet Explorer (IE) จะให้ทำการยืนยันการปิดหน้าต่างอีกครั้ง ให้กดปุ่ม Yes เพื่อเป็นการยืนยัน



3.3 การตั้งค่า Wireless

ขั้นที่ 1: เปิด Internet Explorer (IE) Browser และป้อนค่า http://192.168.1.1

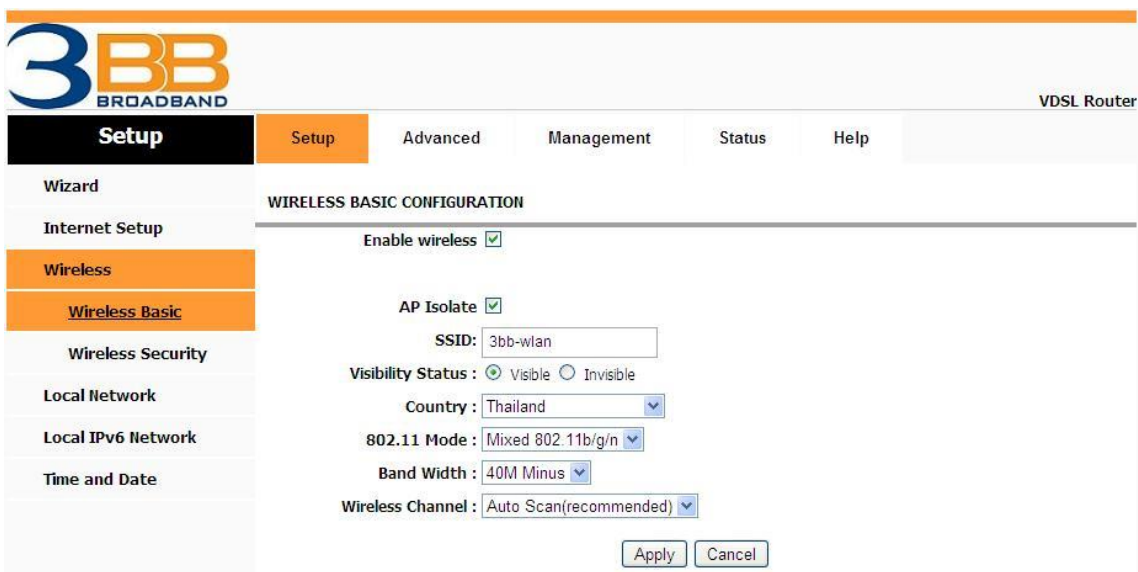
ขั้นที่ 2: ในหน้าต่าง Login ให้ทำการป้อน Username และ Password โดยค่า Username = admin และ Password = 3bb

เมื่อเข้ามาที่ Router จะสามารถตรวจสอบ, กำหนดค่าและตั้งค่าได้ทั้งหมด



ขั้นที่ 3: เลือก Menu Setup > Wireless > Wireless Basic ในหัวข้อ SSID ชื่อของอุปกรณ์กระจายสัญญาณคือ 3bb-wlan

โดยสามารถตั้ง SSID ใหม่ได้แต่ต้องไม่ซ้ำกับชื่อของอุปกรณ์กระจายสัญญาณตัวอื่น



ขั้นที่ 4: เลือก Menu Setup > Wireless > Wireless Security ในหัวข้อ PRE-SHARED KEY ได้กำหนด Password เป็น 1111100000 (สามารถทำการตั้ง Password ใหม่ได้)

The screenshot shows the configuration interface for a 3BB Broadband VDSL Router. The page title is "3BB BROADBAND VDSL Router". The navigation menu includes "Setup", "Advanced", "Management", "Status", and "Help". The "Setup" menu is expanded, showing "Wizard", "Internet Setup", "Wireless", "Wireless Basic", "Wireless Security", "Local Network", "Local IPv6 Network", and "Time and Date". The "Wireless Security" section is active, displaying the following settings:

- Wireless Security Mode: WPA/WPA2 Mixed
- WPA/WPA2MIX
 - WPA Mode: Personal
 - Encryption Mode: AES
 - Group Key Update Interval: 100 (60 - 65535)
- PRE-SHARED KEY
 - Pre-Shared Key: 1111100000 (ASCII < 64, HEX = 64)

At the bottom of the configuration area, there are "Apply" and "Cancel" buttons.

ขั้นที่ 5: หลังจากป้อนค่าเสร็จให้กดปุ่ม Apply เพื่อบันทึกค่า