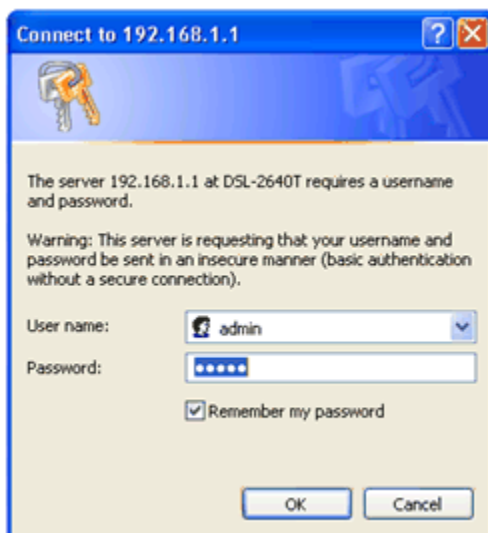


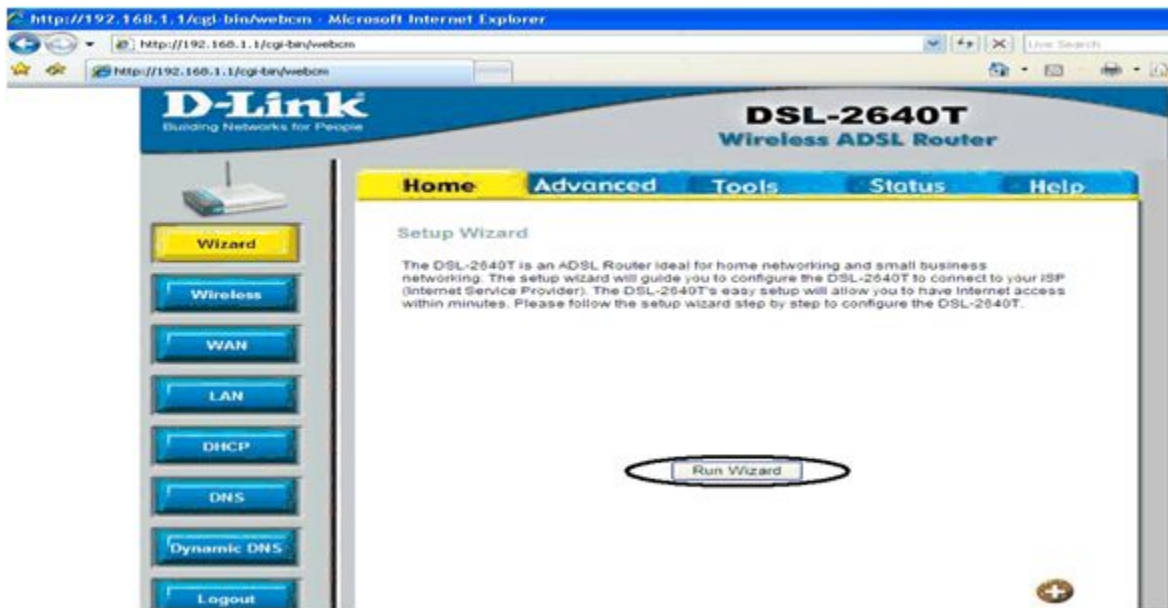
## D-Link DSL-2640T



1. เปิดโปรแกรม Internet Explorer (IE) ขึ้นมาในช่อง Address พิมพ์หมายเลข 192.168.1.1 แล้วกด Enter จากนั้นจะปรากฏหน้าต่าง Connect to 192.168.1.1 และจะมีช่องให้ใส่ Username = admin และ Password = admin จากนั้นกดปุ่ม OK



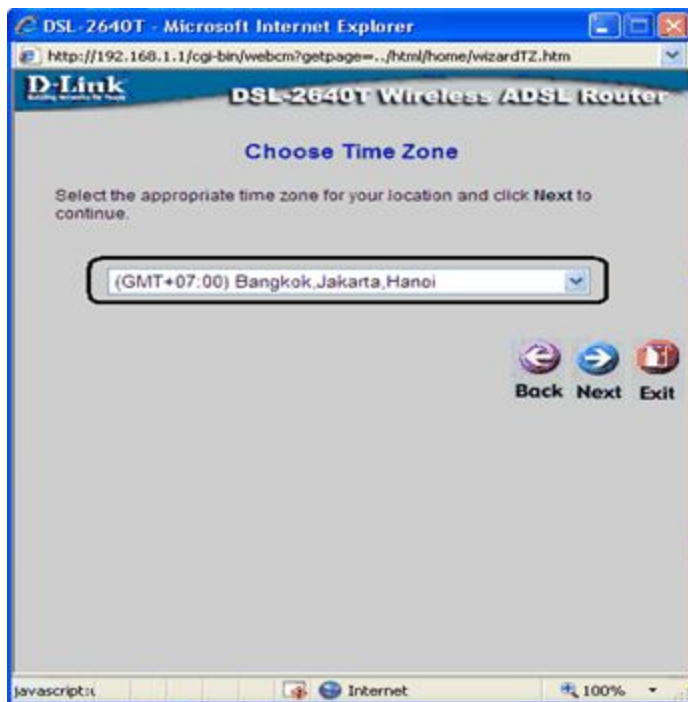
2. เมื่อผ่านหน้าแรกเข้ามาแล้ว ก็ให้เริ่มที่ Run wizard ได้เลย



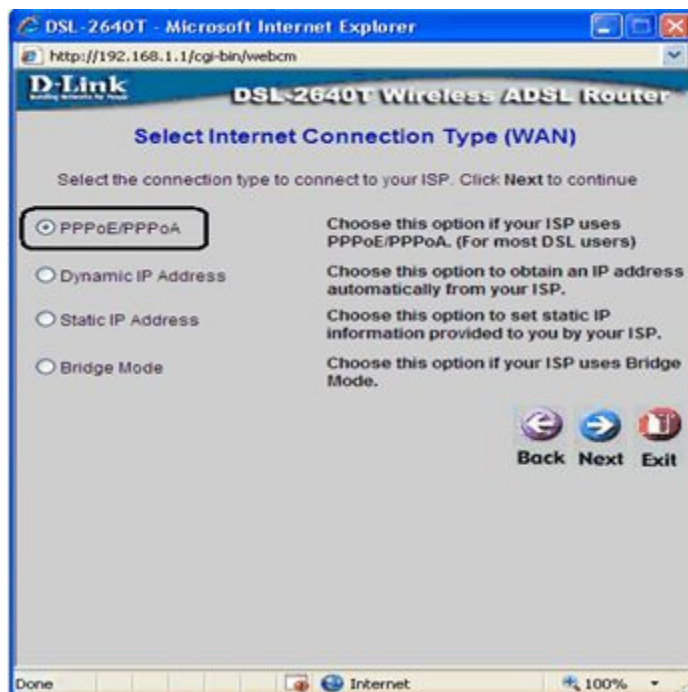
3. จะแบ่ง Step การ Set ออกเป็น 4 แบบ คือ ตั้งเวลา, Setup, Set wireless และ Restart



4. มาที่ Step ที่ 1 การตั้งเวลา ก็จะเป็น Bangkok, Hanoi, Jarkata



5. กด Next แล้วให้เลือกเป็น PPPoE เพราะเราต้องการให้ Modem เชื่อมต่อให้ และเก็บ User ไว้ที่ Modem



6. มาที่ Page นี้ เราต้องใส่ Username ของ ISP ที่ใช้งานและค่า VPI / VCI



7. หลังจาก Next อีกครั้ง เราจะพบหน้า Wireless โดยที่ Default จะเป็น Dlink\_Wireless หากต้องการ Set Security ด้วยก็เลือกได้



## 8. สุดท้ายก็ Restart เป็นอันเสร็จ

