

## NT3BB-4PWN-137 (ADSL 4 Port Wi-Fi Built in)



## คู่มือการใช้งาน

### รายการสินค้า

ตารางแสดงรายการสินค้าที่บรรจุภายในกล่อง

รายการ	จำนวน
ADSL Router	1
Power Adapter	1
สาย LAN	1
สายโทรศัพท์	2
Splitter	1
คู่มือการติดตั้ง	1
ข้อมูลความปลอดภัย	1

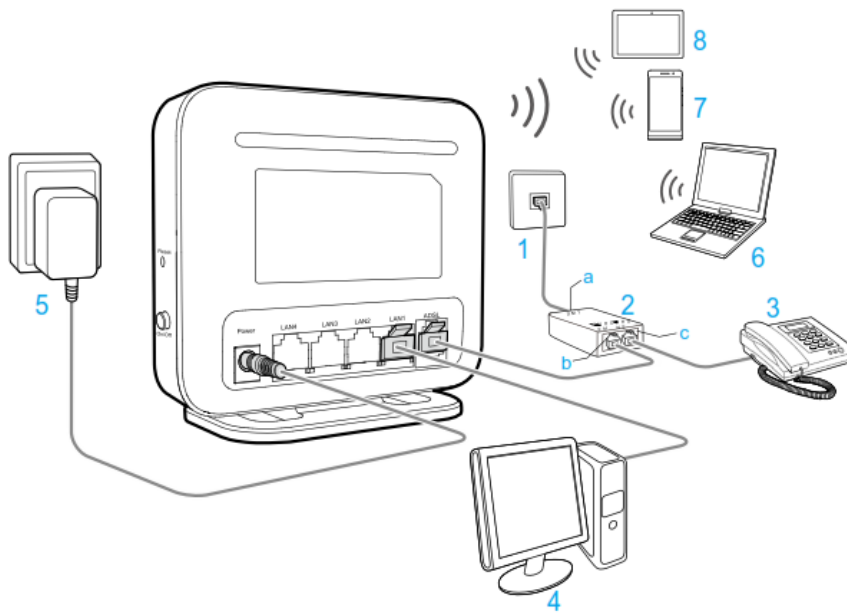
## การเชื่อมต่ออุปกรณ์

**ขั้นที่ 1:** เชื่อมต่อ Port ADSL ของ Router ไปยัง Port Modem ของ Splitter โดยใช้สายโทรศัพท์ที่เชื่อมต่อไปยัง Port Modem ของ Splitter และเชื่อมต่อ Jack โทรศัพท์ไปยัง Port Line ของ Splitter โดยใช้สายโทรศัพท์

**ขั้นที่ 2:** เชื่อมต่อ Port LAN ของ Router ไปยัง Port Ethernet ของเครื่องคอมพิวเตอร์โดยใช้สาย LAN

**ขั้นที่ 3:** เชื่อมต่อ Power Adapter กับเต้าเสียบไฟ AC และต่อไปยัง Port Power ของ Router

### รูปแสดงการเชื่อมต่ออุปกรณ์ Router, เครื่องคอมพิวเตอร์, Splitter และโทรศัพท์



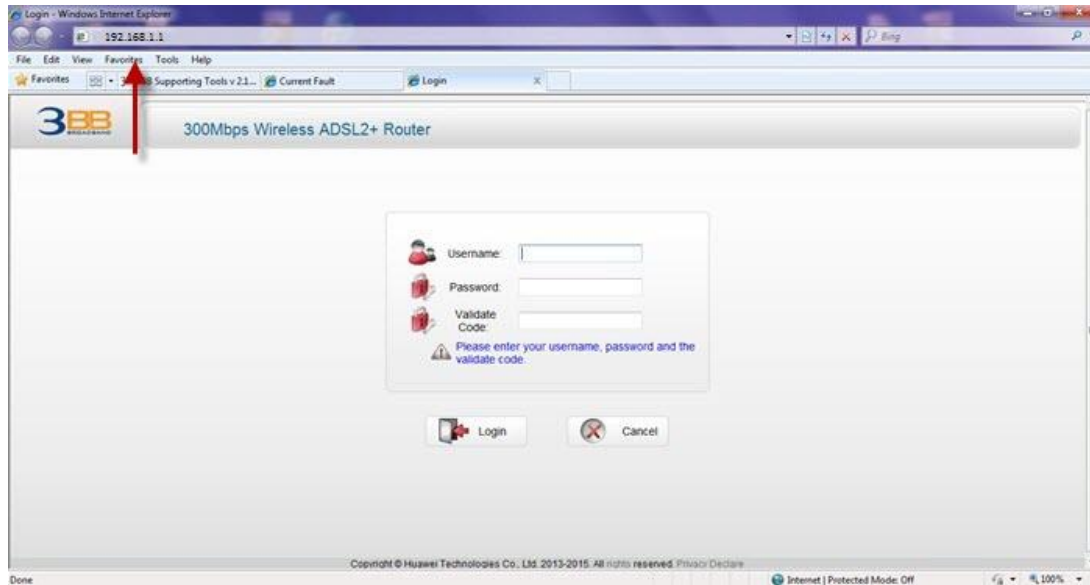
1 สายโทรศัพท์แบบตีคณัง	2 Splitter	3 โทรศัพท์
4 คอมพิวเตอร์แบบตั้งโต๊ะ	5 แหล่งจ่ายไฟฟ้า	6 คอมพิวเตอร์แบบพกพา
7 Smart Phone	8 Pad	
a พอร์ต LINE	b พอร์ต MODEM	c พอร์ต PHONE

### ตารางแสดงรายละเอียด Port ของ Router:

รายการ	รายละเอียด
On/Off	สำหรับเปิดหรือปิดการจ่ายไฟของอุปกรณ์
Power	สำหรับเชื่อมต่อกับ Power Adapter
LAN	สำหรับเชื่อมต่อกับพอร์ต Ethernet ของเครื่องคอมพิวเตอร์
ADSL	สำหรับเชื่อมต่อกับพอร์ต Modem ของ Splitter
WLAN	สำหรับเปิดใช้งาน WLAN โดยการกดปุ่ม WLAN ค้างไว้เป็นเวลา 2 วินาที
Reset	การตั้งค่าโรงงานเป็นค่าเริ่มต้น สำหรับตั้งค่า ADSL Router เป็นค่ามาตรฐานจากโรงงานโดยการกดปุ่ม reset ค้างไว้เป็นเวลา 6 วินาที การตั้งค่าจะถูกตั้งค่าเป็นค่าเริ่มต้นจากโรงงาน

## วิธีการตั้งค่า Router

ขั้นตอนที่ 1 เปิดหน้า web browser เช่น IE , Chrome ขึ้นมา แล้วพิมพ์ 192.168.1.1 ที่ช่อง address

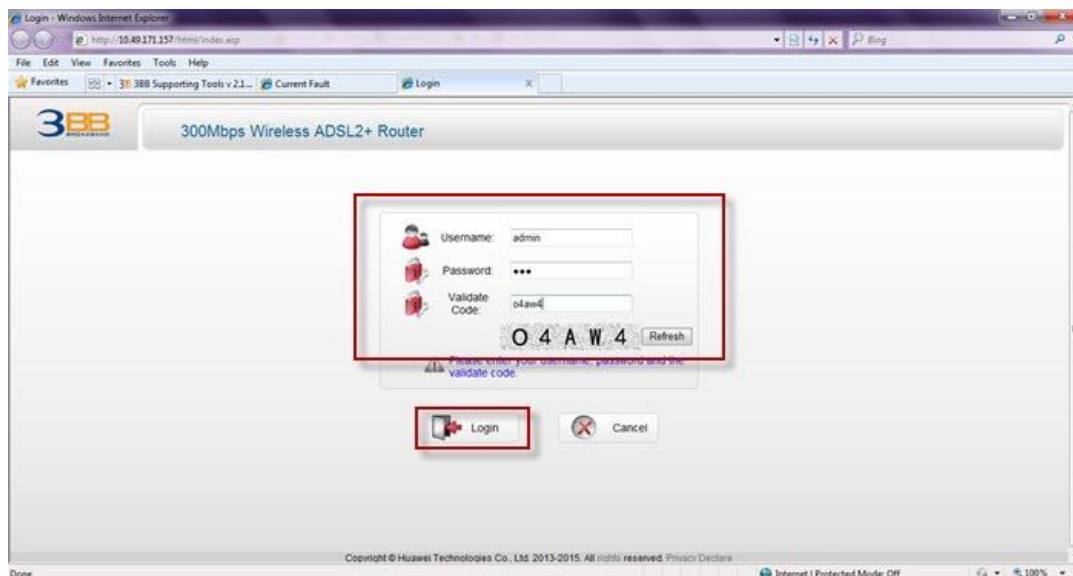


ขั้นตอนที่ 2 หน้าต่าง Login จะดังขึ้นมา

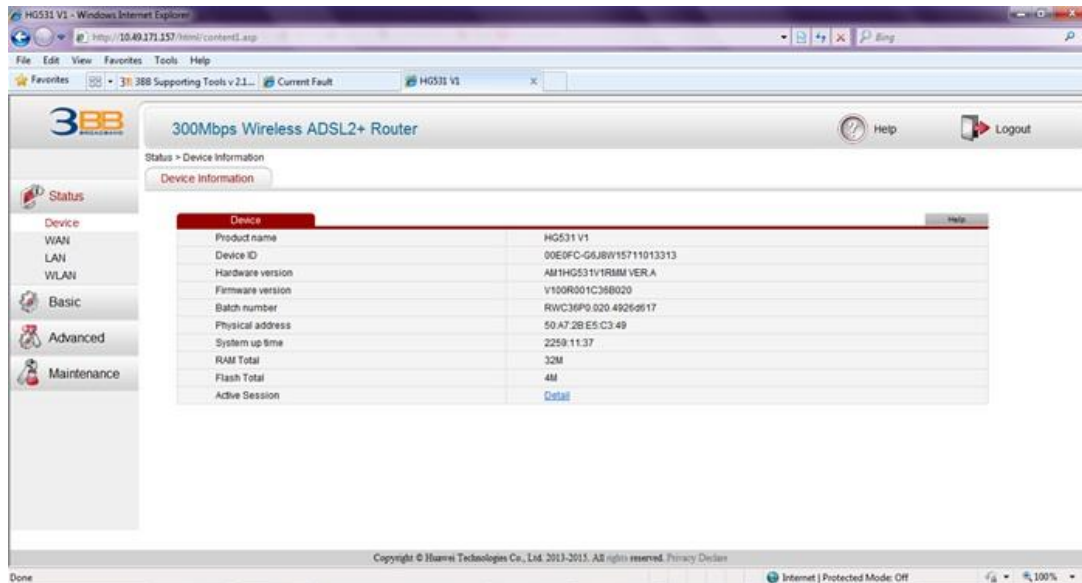
ให้ใส่ username : **admin**

password : **3bb** หรือ ค่า **mac 4**ตัวท้าย

ส่วนค่า Validate Code ก็ใส่ตามที่หน้าจอแสดง

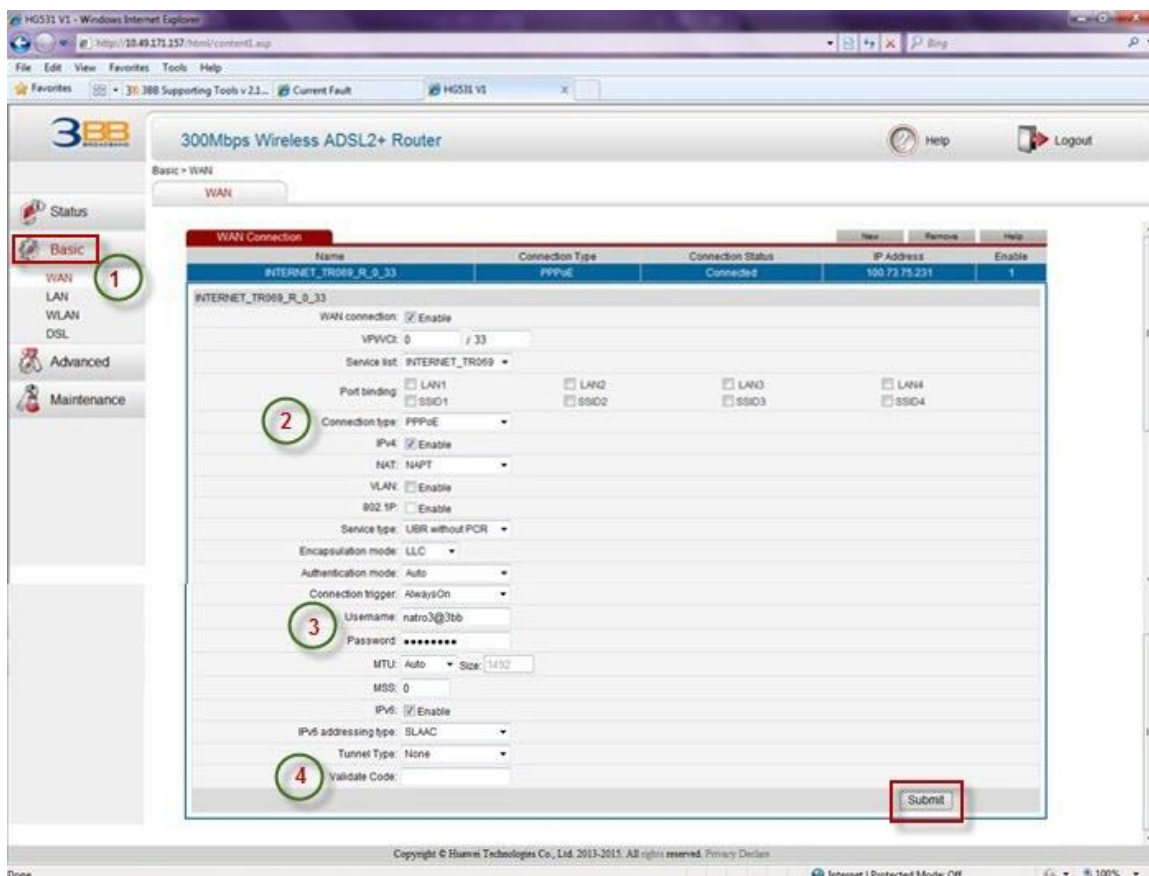


ขั้นตอนที่ 3 จะเข้าสู่หน้าแรกซึ่งเป็นหน้าของ Status ของ Router 3bb



ขั้นตอนที่ 4 ในการตั้งค่าให้เข้าไปที่ **Basic** เพื่อตั้งค่าต่างๆของ Router

1. ให้เลือกไปที่ **WAN** เพื่อเซตตั้งค่าให้ Router สามารถเชื่อมต่ออินเทอร์เน็ตได้
2. ให้เลือกไปที่ **Connection type** ให้กำหนดเป็น **PPPoE** หรือ **Bridge**
3. ให้กำหนด **Username/Password** ที่ผู้ให้บริการอินเทอร์เน็ตให้มา
4. พิมพ์ **Validate Code** แล้วกด **Submit**



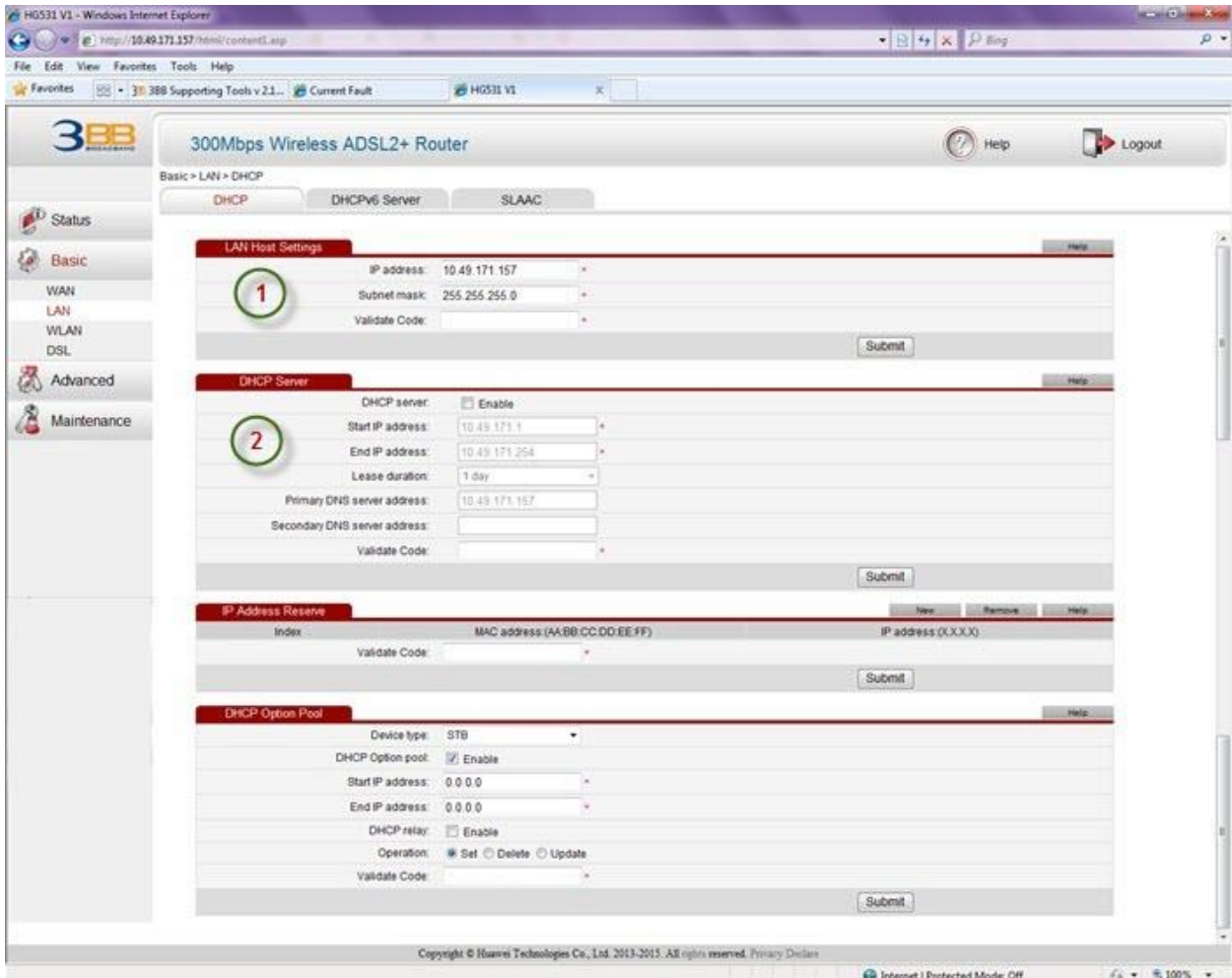
## การกำหนด IP ของ router

ให้เลือกไปที่ **Basic** แล้วก็ **LAN**

**1. LAN Host Settings** เป็นการกำหนดค่า **IP** ของ **Router**

**2. DHCP Server** เป็นการกำหนดให้ **Router** เป็นตัวช่วยแจก **IP**

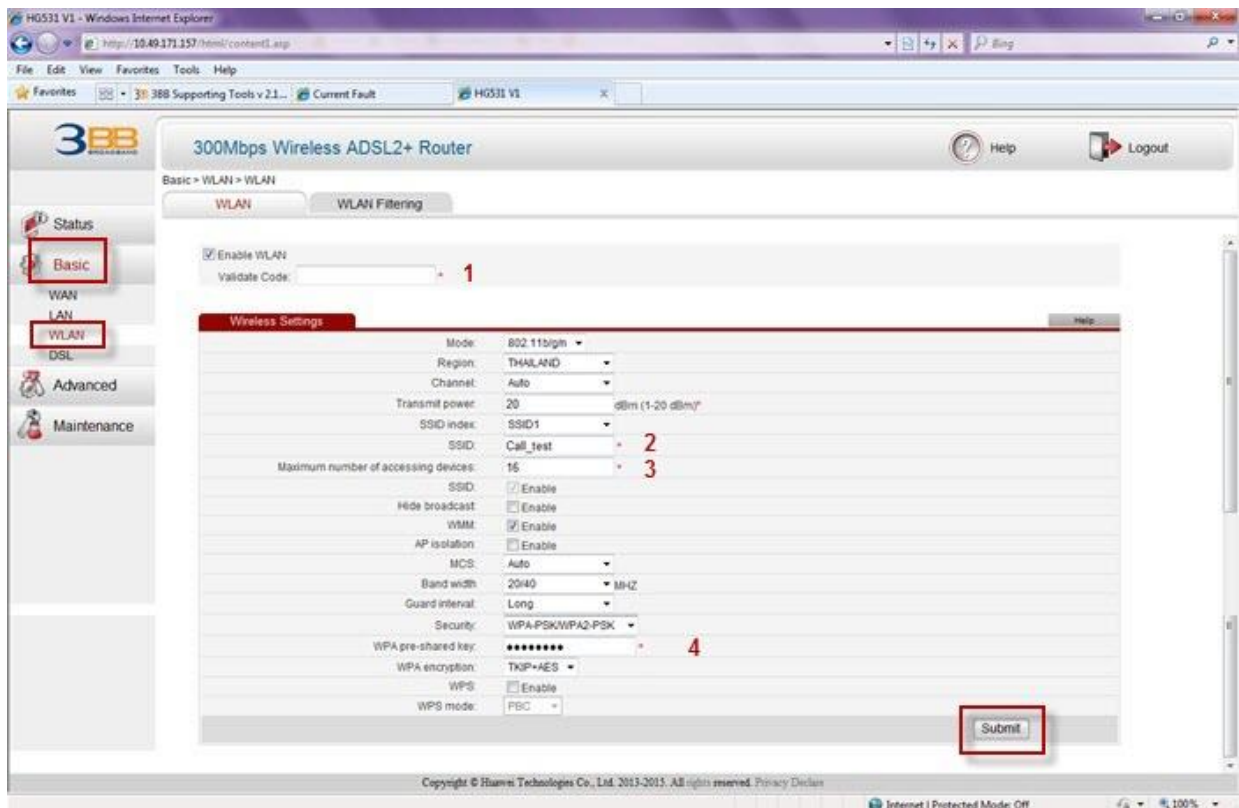
- Start IP address เป็นการกำหนด **IP** เริ่มต้นที่จะให้แจก
- End IP address เป็นการกำหนด **IP** สิ้นสุดที่จะให้แจก
- Lease duration กำหนดให้ล้าง **IP** address



## การตั้งค่า Wireless

เลือกหัวข้อไปที่ **Basic** แล้วก็ไปที่ **WLAN**

1. ให้กำหนดค่า **Validate Code** ไว้ก่อน
2. กำหนด **SSID** ซึ่งจะเป็นการกำหนดชื่อของสัญญาณ wireless ที่ต้องการ
3. **Maximum number of accessing devices** เป็นการกำหนด จำนวนที่ให้เข้าถึงตัวอุปกรณ์
4. ในช่องของ **WPA pre-shared key** เป็นการกำหนดค่า รหัสผ่านของสัญญาณ wireless กดไปที่ **Submit**

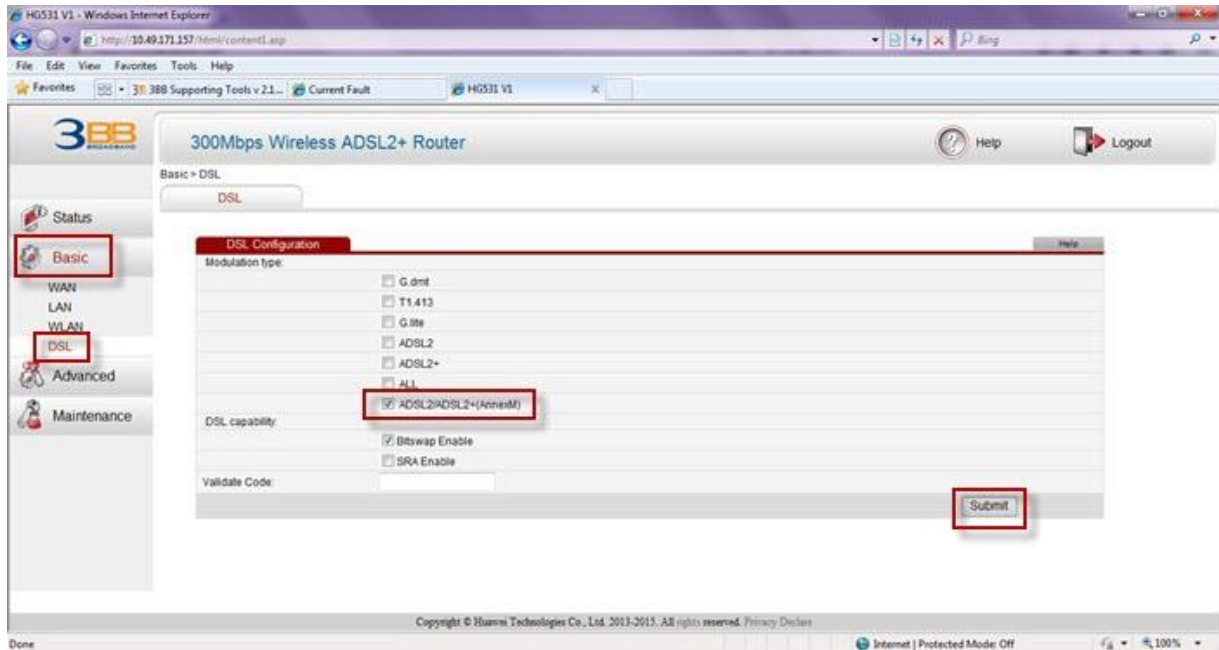


หมายเหตุ สิ่งที่จะต้องกำหนดจะมี \* สีแดงข้างหลัง



## การตั้งค่าเพื่อรองรับกับ upload ที่สูงขึ้น

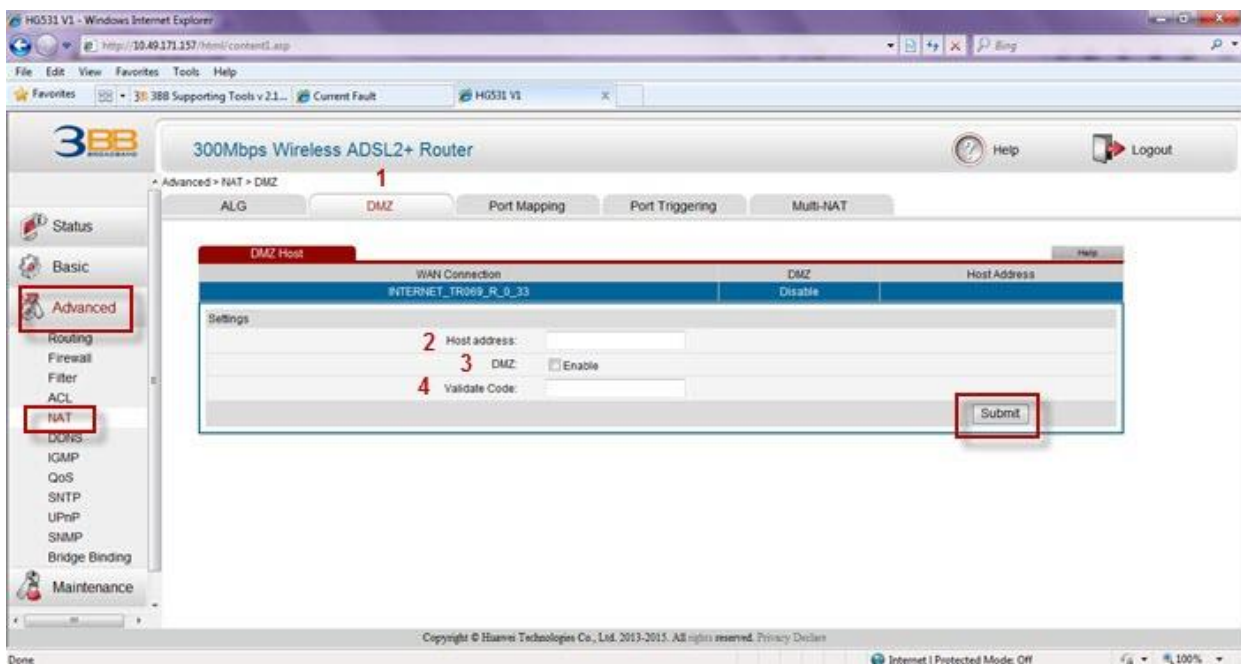
ไปที่เมนู **Basic** แล้วเลือกไปที่ **DSL** เป็นการกำหนดค่าของ DSL ซึ่งจำเป็นที่จะต้องให้ลูกค้ากำหนด เป็นที่ **ADSL2/ADSL2+(AnnexM)** เพราะจะได้รองรับกับ upload ที่สูงขึ้น



## การเปิด Port ทั้งหมด

เลือกเมนู **Advanced** เลือก **NAT**

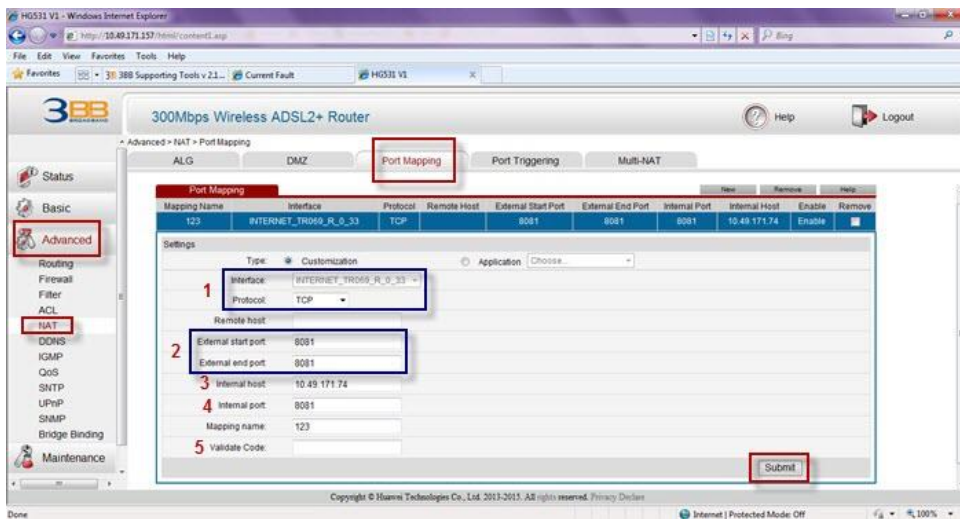
1. เลือกที่ **DMZ** จะเป็นการเปิดพอร์ตทั้งหมด
2. ให้ใส่ **Host address** ลงไป
3. เลือกที่ **Enable**
4. ใส่ **Validate Code** แล้วกด **Submit**



## การ Set Port Mapping

เลือกเมนู **Advanced** เลือก **NAT** เลือกไปที่ **Port Mapping**

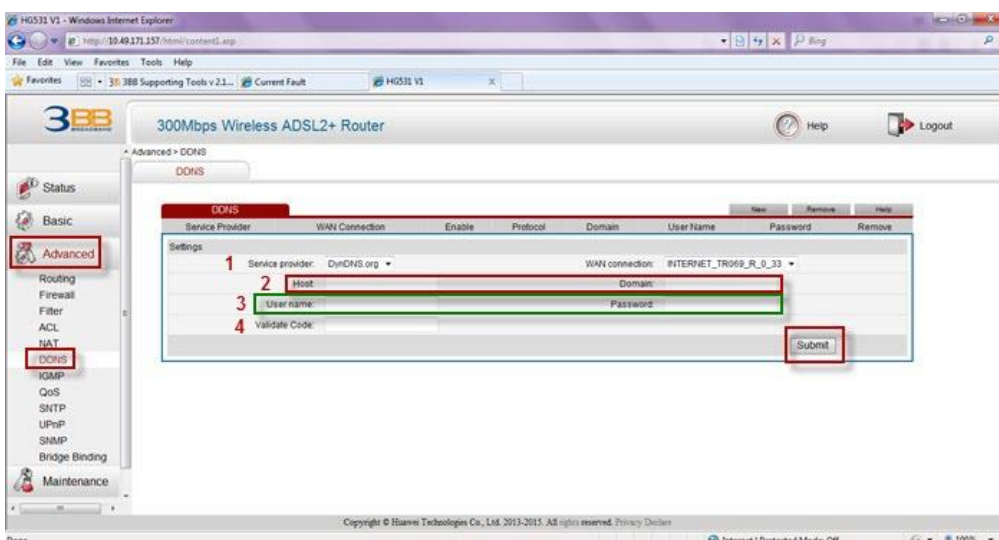
1. ตั้งค่า **Interface** ให้ตรงตาม WAN interface ที่ใช้บริการอินเทอร์เน็ตและตั้งค่า **Protocol** ให้เป็น **TCP/UDP**
2. ตั้งค่า **External Start Port** แล้ว **External End Port** ให้เป็น Port ที่ตั้งค่าให้ตัว IP Camera
3. ตั้งค่า **Internal Host** เป็น IP address ของ IP Camera
4. ตั้งค่า **Internal Port** ให้ตรงกับ External Port
5. ใส่ **Validate Code** กด **Submit**



## การกำหนด DDNS

ให้ไปที่เมนู **Advanced** แล้วไปที่ **DDNS**

1. ให้เลือก **Service provider** ผู้ให้บริการของ DDNS
2. กำหนดค่า **Host** และ **Domain** ที่ได้สมัครขอไว้ที่หน้าเว็บของ DDNS
3. ใส่ **username / password** ลงไป
4. ใส่ **Validate Code** กด **Submit**



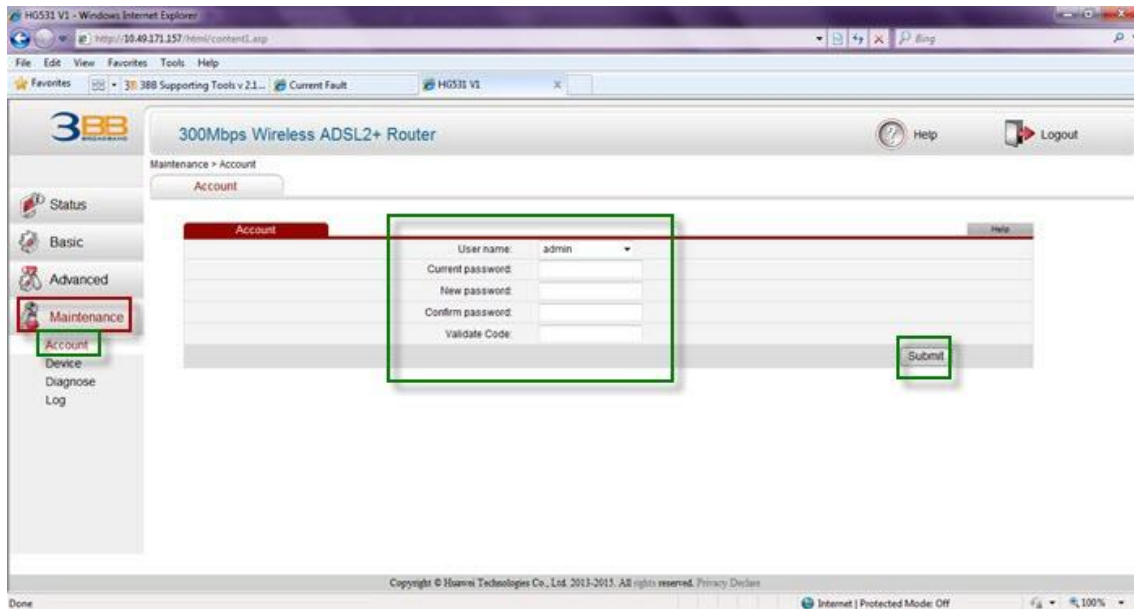


## การเปลี่ยน password ในการเข้าหน้าของ Router

เลือกไปที่ **Maintenance** แล้วไปที่ **Account**

1. ใส่ **password** เก่า และ **password** ใหม่ และ **Confirm password** ลงไป
2. ใส่ **Validate Code**

กด **Submit**



## การ Reboot

ให้เลือกไปที่ **Maintenance** แล้วไปที่ **Device** ให้ใส่ **Validate Code** แล้วกด **Reboot**

