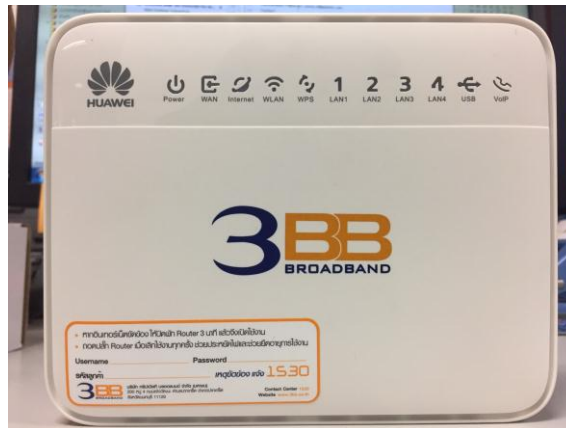


# NTBB-4PVWN-146



## 1. การตั้งค่า Internet

ขั้นตอนที่ 1 : เปิด Internet Explorer (IE) browser และป้อนค่า <http://192.168.1.1>  
ขั้นตอนที่ 2 : ทำการ Login โดยป้อนค่า username , password และ Validate Code ดังนี้

Username = admin

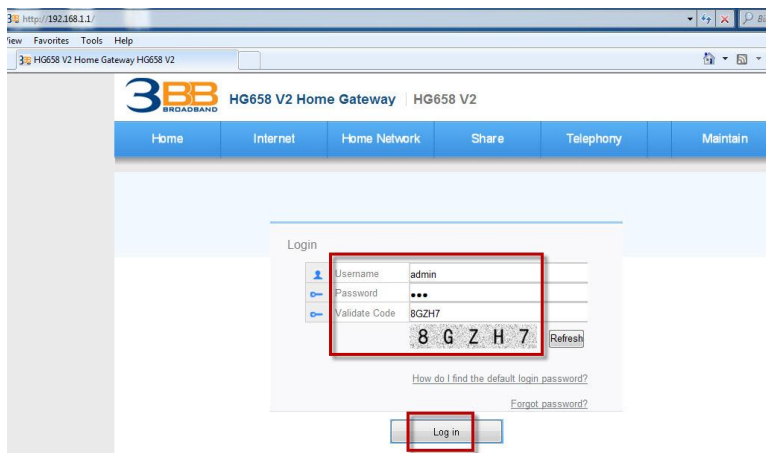
Password = ใส่ตัวอักษร/ตัวเลข 4 ตัวสุดท้ายของ MAC address

- MAC address จะเขียนอยู่ที่ Sticker ติดด้านล่างของเครื่อง

- ใส่ตัวอักษร ตัวเล็ก ทั้งหมด

- ถ้ากด Reset factory แล้วในครั้งต่อไป Password จะกลับเป็น 3bb

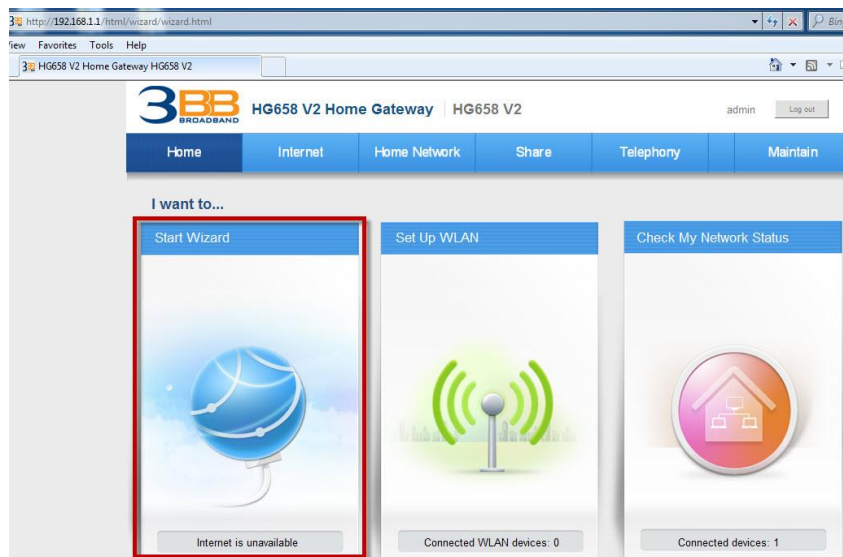
Validate Code = ใส่ตัวอักษร/ตัวเลขที่แสดงในหน้าต่าง



ตัวอย่าง MAC address จะเขียนอยู่ที่ Sticker ติดด้านหลังของเครื่อง



ขั้นตอนที่ 3 : เมื่อเข้ามาที่ Web ของ Router ให้ Click เลือก Strat Wizard



ขั้นตอนที่ 4 : เลือก **Connect with user account** ใส่ **username/pass** และ ใส่ Validate Code เสร็จแล้วกด **Next**



เมื่อกด **Next** เรียบร้อย สามารถเข้าใช้งาน Internet ผ่าน LAN ได้

## 2. การตั้งค่า Wireless

เมื่อทำการกด **Next** จากขั้นตอนที่ 4 หน้าจอถัดไป จะแสดงหน้าจอให้ตั้งค่า Wireless ดังนี้



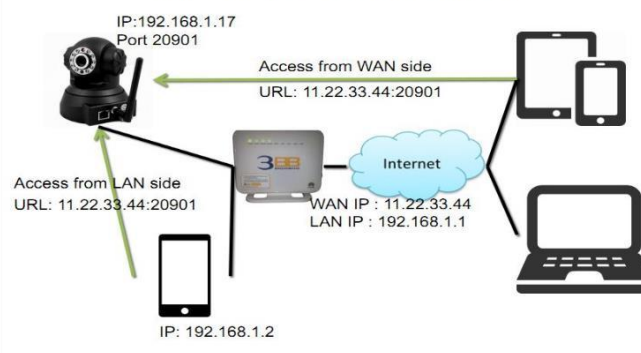
ให้ตั้งชื่อ สัญญาณ SSID และ password แล้วใส่ Validate Code เสร็จแล้ว **save** สามารถเข้าใช้งาน Internet ผ่าน Wifi Router ได้

## 3. การทำ Forward Port เพื่อใช้งานกล้องวงจรปิด

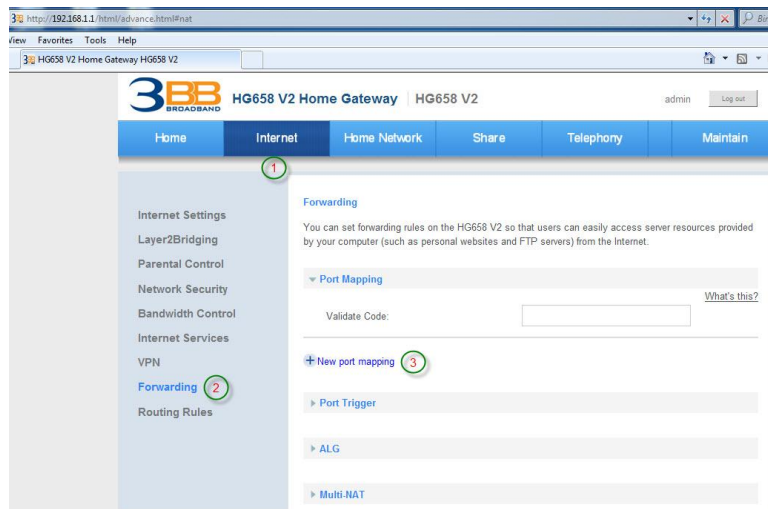
### Advance Setup

#### 1. การทำ Forward Port เพื่อใช้งานกล้องวงจรปิด

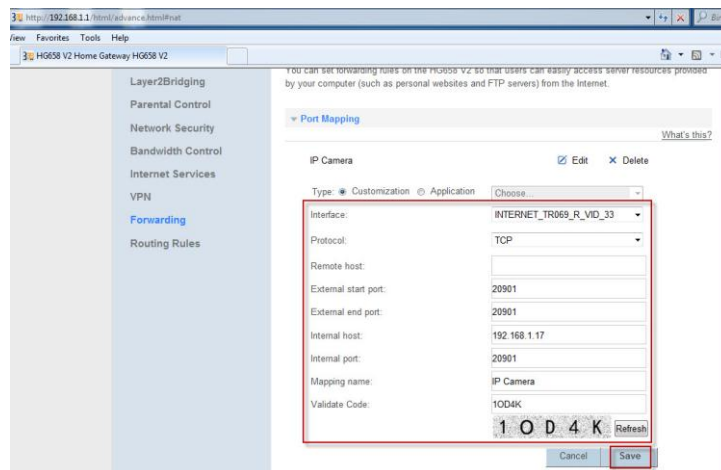
จากรูปเป็นการต่อใช้งานกล้องวงจรปิด และ อุปกรณ์อื่นๆของลูกค้า



ทำการกำหนดหมายเลข **Port** ที่ต้องการ **Forward** โดยเข้าเมนู **Internet --> Forwarding** คลิกที่ **New port Mapping**



จากนั้น ทำการกำหนดค่า ดังนี้



**1. Interface** ตั้งให้ตรงกับ **Wan Interface** ที่ให้บริการ ในที่นี้กำหนดเป็น **INTERNET\_TR069\_R\_0\_33** ซึ่งเป็นค่าที่ตั้งมาจากโรงงาน และตั้งค่า **Protocol** เป็น **TCP/UDP**

**2. External Start Port** และ **External End Port** คือ หมายเลข **Port** ที่ต้องการใช้งานในการดูกล้อง จากตัวอย่างลูกค่ากำหนดไว้เป็น **20901** ให้ใส่เหมือนกันทั้ง 2 ช่อง ทั้งนี้ กล้องแต่ละรุ่น แต่ละยี่ห้ออาจมีการกำหนดเลข **Port** ที่ใช้งานมากกว่า 1 เลข ก็ให้ทำการกำหนดไปที่เลขจนครบ

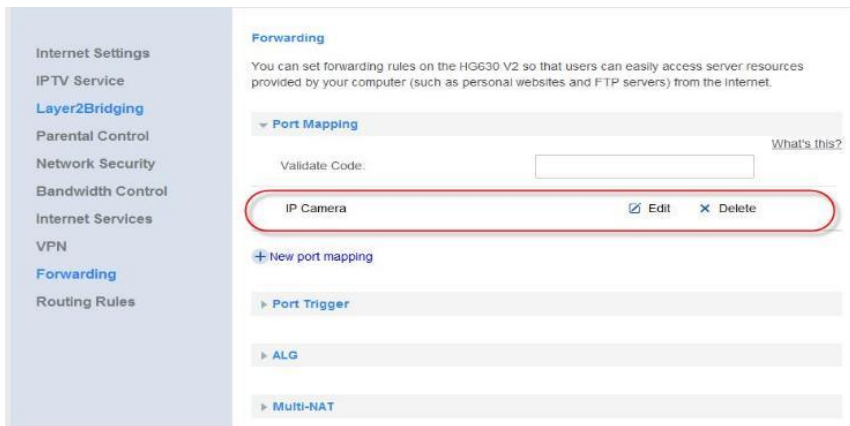
**3. Internal Host** คือหมายเลข IP ของอุปกรณ์ที่ต้องการทำการ **Forward Port** ในที่นี้ได้แก่ **IP Camera** คือหมายเลข **192.168.1.17**

**4. Internal Port** ตั้งให้เหมือนกับ **External End Port**

**5. Mapping Name** ให้ใส่ชื่อที่ต้องการ เช่น **IP Camera**

**6. ใส่ Validate Code** กด **Save** เพื่อบันทึก

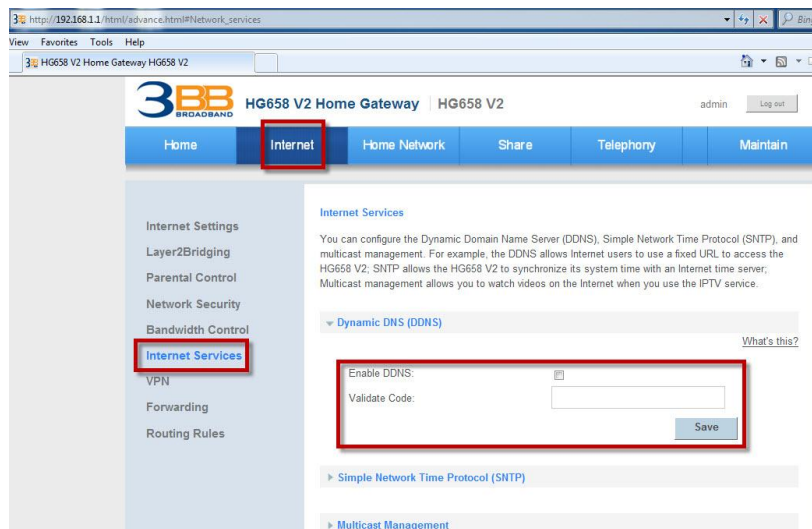
เมื่อดำเนินการเรียบร้อยแล้วจะปรากฏข้อมูลที่ท่ายู่ด้านบน หากต้องการกำหนด **Port** หมายเลขอื่นๆเพิ่มเติมให้ คลิกที่ปุ่ม **New Port Mapping** และทำเหมือนเดิม ข้อมูลที่กำหนดให้ก็จะแสดงผลเพิ่มขึ้นมา



#### 4. การกำหนด **Dynamic DNS** เพื่อเข้าใช้งาน

ในที่นี้ ลูกค้าได้สมัคร Host ของ DynDns โดยใช้ชื่อดังนี้ [contact2nma.dyndns.org](http://contact2nma.dyndns.org) ซึ่งจะเป็น Domain ที่ลูกค้าสามารถเรียกดูกล้องจากที่ไหนก็ได้ โดยไม่ต้องมานั่งจำ IP ที่ได้รับจากผู้ให้บริการ

ให้เข้าที่เมนู Internet --> Internet Services



ค่ามาตรฐานที่ตั้งมาจากโรงงานจะไม่ได้เปิดฟังก์ชันนี้ไว้ ต้องทำการ เลือก  ที่ Enable DDNS ก่อน เพื่อเริ่มการใช้งาน เมื่อเปิดการทำงานแล้ว จะมีช่องให้เติมข้อมูลปรากฏขึ้นมา จึงจะทำการกำหนดค่าได้ จากนั้นทำการใส่ค่าที่ต้องการ โดยแยก Host และ Domain ออกจากกันดังนี้

Host : contact2nma

Domain : dyndns.org

User name : Password ตามที่ลูกค้ากำหนดไว้เมื่อตอนสมัครใช้บริการ

Validate code : เพื่อยืนยัน

หลังจากนั้นกด submit เพื่อบันทึก เมื่อเสร็จสิ้นแล้วข้อมูลที่กำหนดจะแสดงขึ้นมาด้านบน

3 http://192.168.1.1/html/advance.html#Network\_services

File Favorites Tools Help

HG658 V2 Home Gateway HG658 V2

Network Security  
Bandwidth Control  
**Internet Services**  
VPN  
Forwarding  
Routing Rules

Dynamic DNS (DDNS) [What's this?](#)

Enable DDNS:

Status:

Provider: DynDns.org  
<http://www.dyndns.com>

Host name: contact2nma  
(1-256 characters)

Domain name: dyndns.org  
(eg dyn.com)

Username: contact2  
(1-256 characters)

Password: .....  
(1-256 characters)

Validate Code: B4RW7  
Refresh

Save