

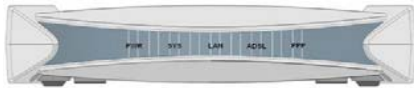
**คู่มือการติดตั้ง BIPAC-5102S ADSL2+ Modem/Router**

**ภายในบรรจุภัณฑ์ ประกอบด้วย**

- |                                 |        |
|---------------------------------|--------|
| 1. BIPAC-5102S                  | 1 ตัว  |
| 2. หม้อแปลง                     | 1 ตัว  |
| 3. สายโทรศัพท์ RJ-11            | 1 เส้น |
| 4. สายแลน RJ-45                 | 1 เส้น |
| 5. ซีดี online manual           | 1 แผ่น |
| 6. คู่มือภาษาไทย                | 1 ชุด  |
| 7. Splitter (ตัวแยกสัญญาณเสียง) | 1 ตัว  |

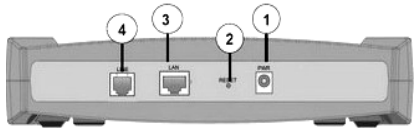
**รายละเอียดของ BIPAC-5102S**

**ด้านหน้า**



- PWR** - ไฟแสดงสถานะเครื่องเปิด/ปิด
- SYS** - ไฟแสดงสถานะพร้อมใช้งาน
- LAN** - ไฟแสดงสถานะว่ามีเชื่อมต่อกับสาย LAN
- ADSL** - ไฟแสดงสถานะว่ามีเชื่อมต่อกับADSL
- PPP** - ไฟแสดงสถานะว่ามีเชื่อมต่อกับอินเทอร์เน็ต

**ด้านหลัง**



- POWER** - ช่องสำหรับเสียบหม้อแปลง
- RESET** - ปุ่มสำหรับรีเซ็ตค่า
  - กดค้าง 0-3 วินาที รีเซ็ตอุปกรณ์
  - กดค้าง 6 วินาที รีเซ็ตค่า Factory Default
- LAN** - ช่องสำหรับเสียบสายแลน RJ-45
- LINE** - ช่องสำหรับเสียบสายโทรศัพท์ ADSL RJ-11

**การติดตั้ง BIPAC-5102S**

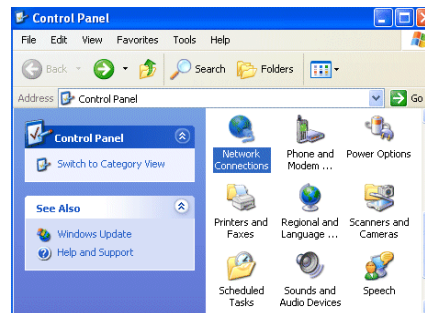
- ต่อสาย LAN เข้ากับตัวเครื่องและ PC
- ต่อสาย ADSL เข้าที่ช่อง LINE
- เสียบปลั๊กที่ช่อง PWR แล้วจะมีแสงไฟแสดงสถานะที่ด้านหน้าอุปกรณ์
- รอจนไฟแสดงสถานะ SYS, PWR, LAN และ ADSL ติดค้าง จึงเริ่มใช้งาน

**รูปแบบการเชื่อมต่อ**

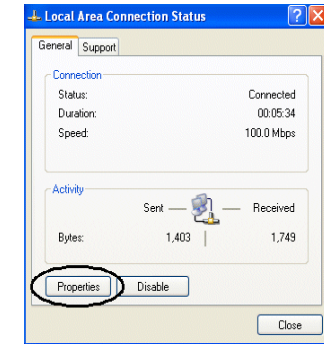


**การตั้งค่าการ์ดแลน**

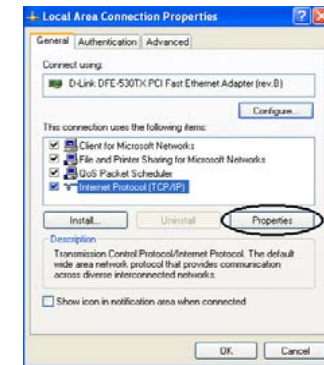
- คลิก Start> Setting> Control Panel> ดับเบิลคลิกที่ Network Connection ดับเบิลคลิกที่ Local Area Connection.



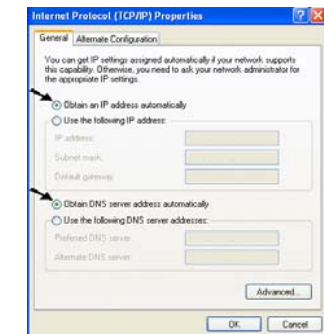
**2. แล้วคลิกเลือกที่ Properties**



**3. เลือกไปที่ Internet Protocol (TCP/IP) คลิกไปที่ Properties**

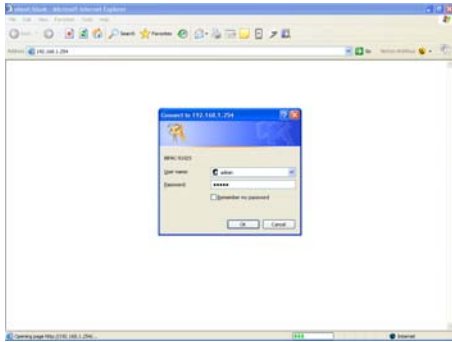


- จะปรากฏหน้าจอ Windows ของ Internet Protocol (TCP/IP) Properties ไปที่ Tab General คลิกเลือกที่ **Obtain an IP address automatically** และคลิกที่ **Obtain DNS server address automatically** แล้วคลิก **OK**



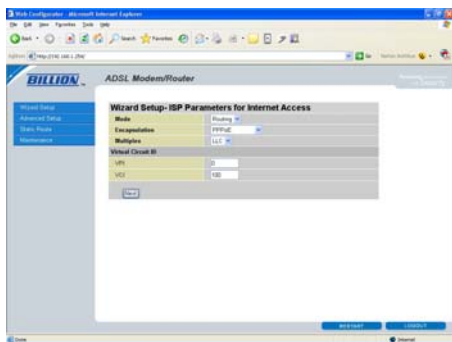
การตั้งค่าอุปกรณ์

1. เปิด Browser เช่น Internet Explorer (IE) แล้วพิมพ์ URL **192.168.1.254** กด Enter จะปรากฏ หน้าต่าง ให้ใส่ Username เป็น **admin** และ password เป็น **admin** แล้วคลิก **OK**

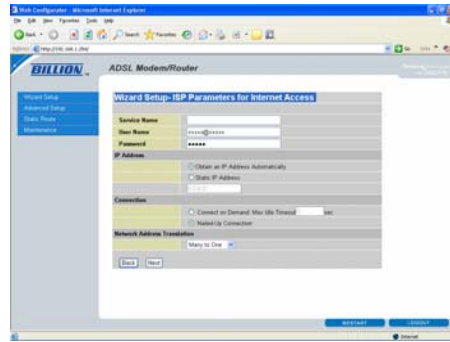


2. จะปรากฏเมนูต่างๆ ให้เลือก คลิกที่ **Wizard Setup** แล้วใส่ค่า ดังนี้

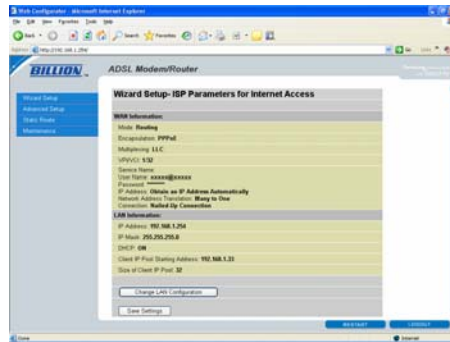
- 2.1 Mode เป็น **Routing**
  - 2.2 Encapsulation เป็น **PPPoE**
  - 2.3 Multiplex เป็น **LLC**
  - 2.4 VPI เป็น **0**  
VCI เป็น **33**
- จากนั้นคลิก **Next**



3. ที่หน้า Wizard Setup- ISP Parameters for Internet Access ใส่ **User Name** และ **Password** ที่ใช้ในการเชื่อมต่อ Internet ที่ได้มาจากผู้ให้บริการ Internet (ค่าอื่นๆไม่ต้องเปลี่ยนแปลงหรือแก้ไข) จากนั้นคลิก **Next**

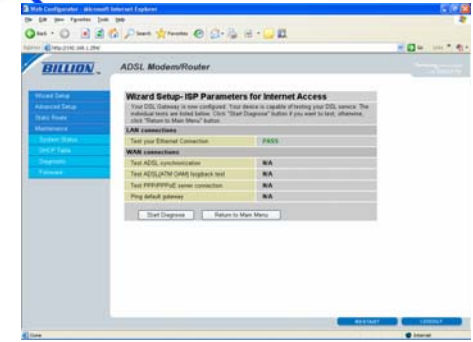


4. ตรวจสอบค่าพารามิเตอร์ที่ได้ตั้งไว้ข้างต้น ถ้าถูกต้องแล้ว ให้คลิก **Save Setting** เพื่อบันทึกค่าและทำการเชื่อมต่ออินเทอร์เน็ต

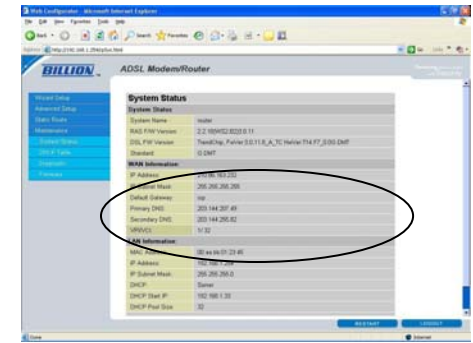


5. คลิก **Return to Main Menu** เพื่อกลับสู่หน้าเมนูหลัก

หมายเหตุ การตั้งค่าอุปกรณ์จะทำเฉพาะครั้งแรกที่มีการติดตั้ง หรือถ้ามีการเปลี่ยนแปลง Username, Password ที่ใช้ในการเชื่อมต่ออินเทอร์เน็ต เท่านั้น



6. สามารถดูสถานะการเชื่อมต่อได้ที่เมนู **Maintenance> System Status** โดยถ้าเชื่อมต่อแล้วในหัวข้อ **WAN Information:** จะแสดงค่าไอพีที่ผู้ให้บริการอินเทอร์เน็ตแจกให้มา



ท่านสามารถหาข้อมูลเพิ่มเติมได้ที่

**ASTRA**

บริษัท แอสตรา คอมมิวนิเคชั่น เซอร์วิส จำกัด  
โทรศัพท์ : 0-2617-3983 โทรสาร: 0-2617-3986  
www.astra.in.th หรือ www.billion.com