

ASTRA

คู่มือการติดตั้ง BIPAC 5200GR4 802.11g ADSL2+

Router

สารบัญ

บรรจุภัณฑ์	1
รายละเอียดของอุปกรณ์	1
การติดตั้ง	1
รูปแบบการเชื่อมต่อ	1
การตั้งค่าการ์ดแลน	1
วิธีการตั้งค่าอุปกรณ์ผ่านเว็บคอนฟิก	2
วิธีการเชื่อมต่อแบบไร้สาย	3



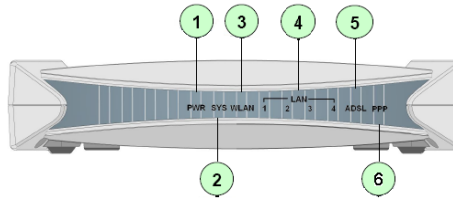
ASTRA

ภายในบรรจุภัณฑ์ ประกอบด้วย

- | | |
|-----------------------------------|--------|
| 1. BIPAC 5200GR4 | 1 ตัว |
| 2. หม้อแปลง | 1 ตัว |
| 3. สายโทรศัพท์ | 2 เส้น |
| 4. สายแลน | 1 เส้น |
| 5. ซีดี On-line manual | 1 ชุด |
| 6. คู่มือการติดตั้ง BiPAC 5200GR4 | 1 ชุด |
| 7. Splitter (ตัวแยกสัญญาณเสียง) | 1 ตัว |

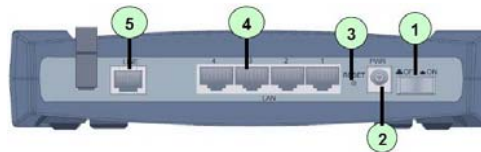
รายละเอียดของ BIPAC 5200GR4

ด้านหน้า



1. PWR - ไฟแสดงสถานะเครื่องเปิด/ปิด
2. SYS - ไฟแสดงสถานะพร้อมใช้งาน
3. WLAN - ไฟแสดงสถานะสัญญาณ Wireless
4. LAN - ไฟแสดงสถานะการเชื่อมต่อกับสาย LAN
5. ADSL - ไฟแสดงสถานะการเชื่อมต่อกับโครงข่าย ADSL
6. PPP - ไฟแสดงสถานะการเชื่อมต่ออินเทอร์เน็ต

ด้านหลัง



1. ON/OFF - ปุ่มสำหรับเปิด/ปิด
2. POWER - ช่องสำหรับเสียบหม้อแปลง
3. RESET - ปุ่มสำหรับรีเซ็ตค่า
 - กดค้าง 0-3 วินาที รีเซ็ตอุปกรณ์
 - กดค้าง 6 วินาที รีเซ็ตค่า Factory Default

ASTRA

4. LAN 1-3 ช่องสำหรับเสียบสายแลนกับคอมพิวเตอร์
5. LAN 4 ช่องสำหรับเสียบสายแลนกับอุปกรณ์ ATA หรือ IP Phone
6. LINE - ช่องสำหรับเสียบสายโทรศัพท์ ADSL

การติดตั้ง BIPAC 5200GR4

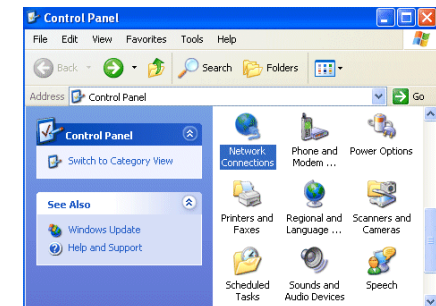
1. ต่อสายไฟที่ช่อง PWR และ ปลั๊กไฟ
2. ต่อสายแลนเข้ากับตัวโมเด็มช่อง LAN 1 2 หรือ 3 และการ์ดแลนของคอมพิวเตอร์
3. ต่อสายโทรศัพท์ ADSL เข้าที่ช่อง LINE
4. รอจนไฟแสดงสถานะ PWR, SYS, LAN และ ADSL ติดค้าง จึงเริ่มใช้งาน

รูปแบบการเชื่อมต่อ

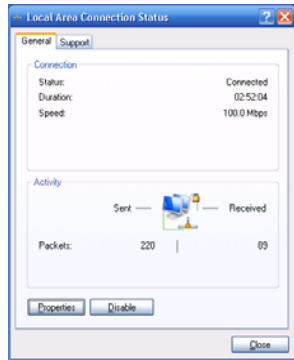


การตั้งค่าการ์ดแลน

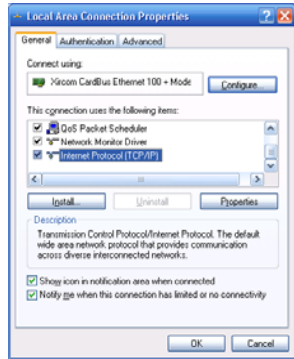
1. คลิก Start> Setting> Control Panel> ดับเบิลคลิกที่ Network Connection ดับเบิลคลิกที่ Local Area Connection.



2. แล้วคลิกเลือกที่ **Properties**



3. เลือกไปที่ **Internet Protocol (TCP/IP)** คลิกไปที่ **Properties**



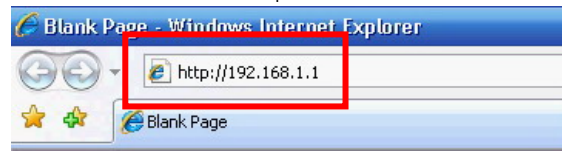
4. จะปรากฏหน้า Windows ของ Internet Protocol (TCP/IP) Properties ไปที่ Tab General คลิกเลือกที่

Obtain an IP address automatically และคลิกที่ **Obtain DNS server address automatically** แล้วคลิก **OK**



วิธีการตั้งค่าอุปกรณ์โดยเว็บคอนฟิก

1. เปิด Browser เช่น **Internet Explorer (IE)** แล้วพิมพ์ **http://192.168.1.1** แล้วกดปุ่ม **Enter**



2. จะปรากฏ หน้าต่าง ให้ใส่ Username เป็น **admin** และ password เป็น **TTT** แล้วคลิก **OK**



3. จะปรากฏเมนูต่างๆ ให้เลือก คลิกที่เมนู **Interface Setup** แล้ว กรอกค่าที่ใช้ในการเชื่อมต่อ Internet ดังนี้

3.1 VPI เป็น **0**

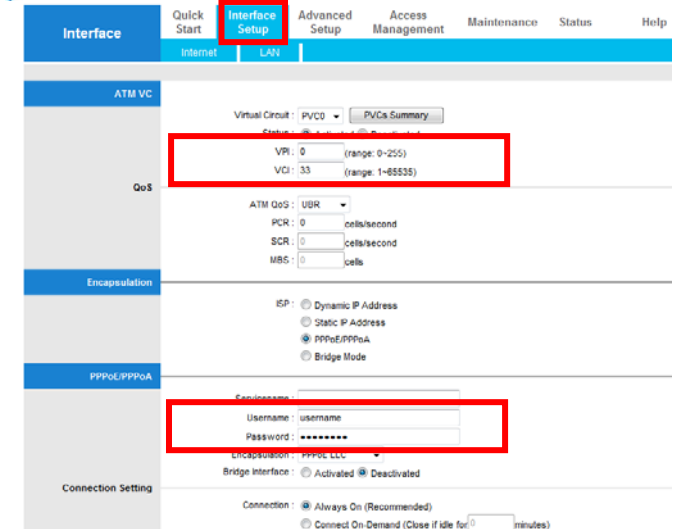
VCI เป็น **33**

3.2 Encapsulation เป็น **PPPoE/PPPoA**

3.3 กรอก **User Name** และ **Password** ที่ใช้ในการเชื่อมต่อ Internet

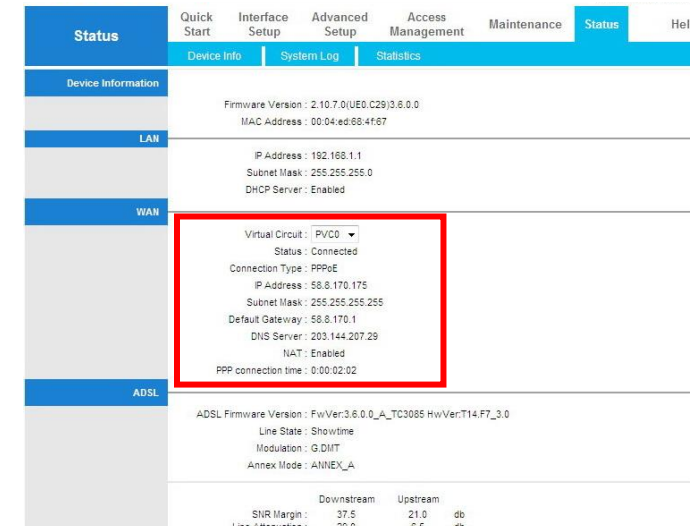
3.4 Encapsulation เลือกเป็น **PPPoE LLC**

3.5 Connection เลือกเป็นแบบ **Always On (Recommended)**



ค่าอื่นๆไม่ต้องทำการเปลี่ยนแปลง จากนั้นคลิกปุ่ม **Save** เพื่อบันทึกค่าคอนฟิกและทำการเชื่อมต่ออินเทอร์เน็ต

4. คลิกที่เมนู **Status** เพื่อตรวจสอบสถานะการเชื่อมต่ออินเทอร์เน็ต โดยถ้าเชื่อมต่อแล้วในหัวข้อ **Status** จะแสดงสถานะว่า **Connected** และจะแสดงค่าไอฟีแอดเดรสที่ผู้ให้บริการอินเทอร์เน็ตแจกให้มา

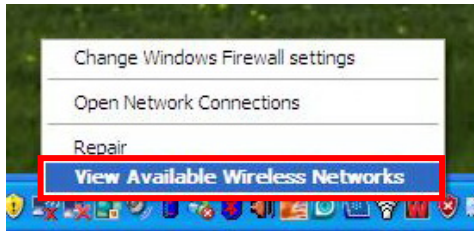


ASTRA

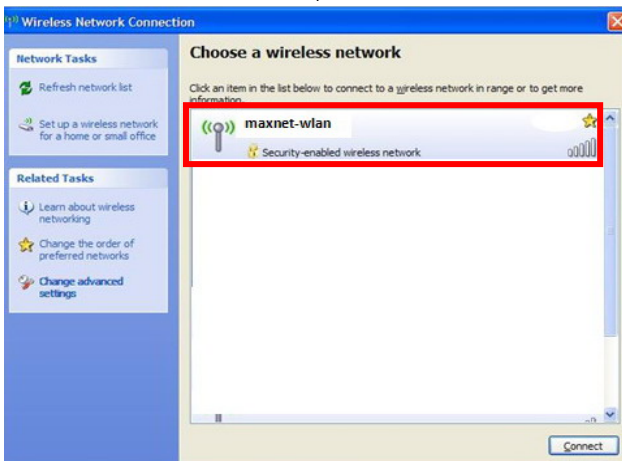
วิธีการเชื่อมต่อแบบไร้สาย

1. เปิดการใช้งานในส่วนของไร้สายที่เครื่องคอมพิวเตอร์ ที่ทาสบาร์คลิก

ไอคอนรูป  แล้วเลือก **View Available Wireless Networks.**

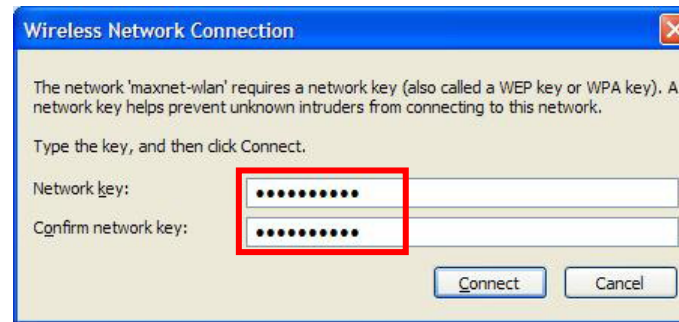


2. ให้เลือก network ที่เราต้องการจะเชื่อมต่อ สำหรับ BIPAC 5200GR4 คือ "maxnet-wlan" จากนั้นคลิกที่ปุ่ม **Connect** เพื่อทำการเชื่อมต่อ

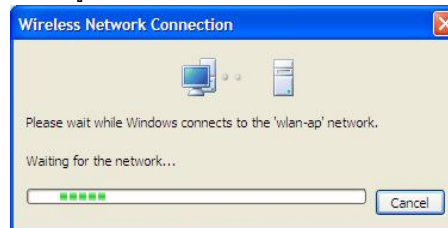


ASTRA

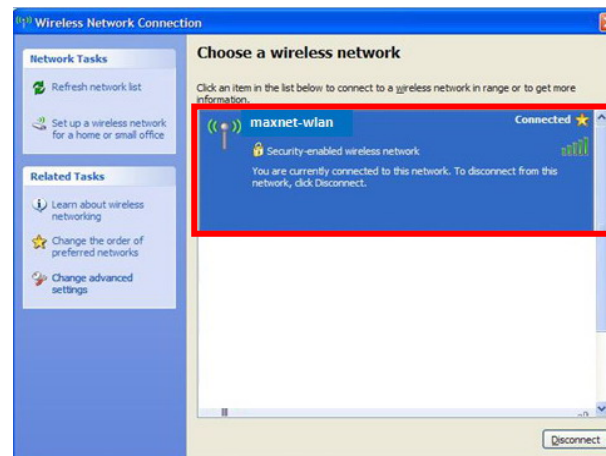
2. จะมีหน้าต่างแจ้งเตือนว่า กำลังเชื่อมต่อกับระบบเครือข่าย **maxnet-wlan** ซึ่งต้องการ "network key" ให้ใส่ "1111100000" ทั้งสองช่องคลิก **Connect** เพื่อทำการเชื่อมต่อ



3. กรุณารอสักครู่...กำลังทำการเชื่อมต่อ



4. หลังจากการเชื่อมต่อเสร็จสมบูรณ์ ที่สถานะ ของ **maxnet-wlan** จะแสดงว่า **Connected**



ASTRA

และที่ทาสบาร์ก็จะแสดงสถานะการเชื่อมต่อดังรูป



ท่านสามารถหาข้อมูลเพิ่มเติมได้ที่



บริษัท แอสตรา คอมมิวนิเคชั่น เซอร์วิส จำกัด
โทรศัพท์ : 0-2617-3983 โทรสาร: 0-2617-3986
www.astra.in.th หรือ www.billion.com