

คู่มือการใช้งานภาษาไทย

ADSL Router Modem

1 Port Ethernet + 1 Port USB

1. ADSL คืออะไร

ADSL ย่อมาจาก Asymmetric Digital Subscriber Line คือเทคโนโลยี การสื่อสารข้อมูล ความเร็วสูง บนสายสายทองแดง หรือคู่สายโทรศัพท์ ซึ่งสามารถแยกสัญญาณ ข้อมูล และ เสียง ออกจากกัน ทำให้สามารถ โทรศัพท์และ ใช้อินเทอร์เน็ตได้พร้อมกัน โดยมีลักษณะ สำคัญคือ มี อัตราการรับข้อมูล (Downstream) สูงสุดที่ 8 Mbps. และ อัตราการส่งข้อมูล (Upstream) สูงสุดที่ 1 Mbps. โดยระดับความเร็วในการ รับ-ส่ง ข้อมูลจะขึ้นอยู่กับ ระยะทาง และคุณภาพ ของคู่สายนั้นๆ และต้องใช้เป็น Modem ADSL ด้วย

2. คุณสมบัติเครื่อง

1. Support ANSI T1.413 ISSUE 2, ITU G.992.1(G.DMT), ITU G.992.2(G.LITE)
2. Web-based configuration and monitoring.
3. Support up to 8 PVCs.
4. Routing function.
5. Support NAT, DHCP.
6. Maximum downstream transmission rates of 8 Mbps
7. Maximum upstream transmission rates of 1Mbps.
8. 1 Port Ethernet + 1 Port USB

3. ความต้องการของระบบ

- หน่วยประมวลผล CPU Pentium® MMX 233 MHz หรือ Compatible ขึ้นไป
- หน่วยความจำ Ram 64 Mb หรือมากกว่า
- Hard Disk 1 Gb หรือมากกว่า
- CD Rom 8 X หรือมากกว่า
- LAN Card (NIC : Network Interface Card) หรือ USB Port
- Windows® 98/2000/NT/Me/XP

4. อุปกรณ์ภายในกล่อง



Modem ADSL (1 Port Ethernet + 1 Port USB)



กล่อง Splitter



สาย LAN (RJ-45 Cable)



สายโทรศัพท์ (RJ-11 Cable)



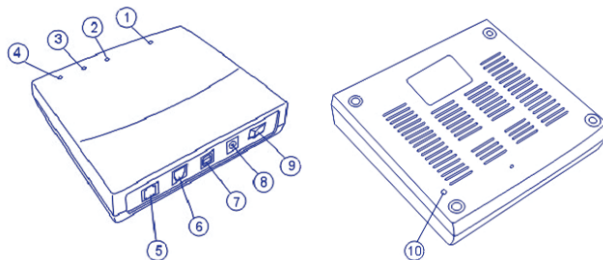
สาย USB



AC 220 Volts, DC 11 Volts

คู่มือภาษาไทยอยู่ใน CD

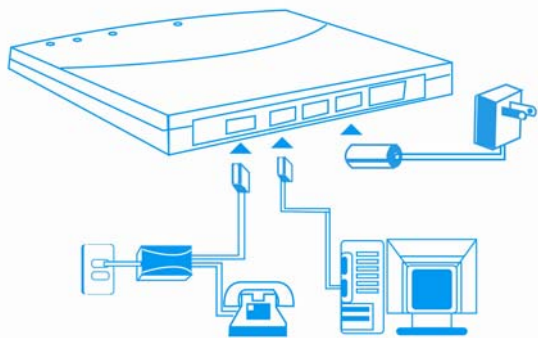
5. ความหมายช่องต่อใช้งานต่างๆ



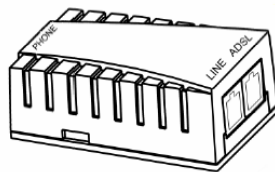
ชื่อ	สถานะ
(1)POWER	ไฟแสดงสีแดง การเปิดปิดเครื่องใช้งาน
(2)DSL	ไฟแสดงสีเหลือง แสดงสถานะการต่อสาย Line โทรศัพท์เข้าที่ตัว Modem
(3)Internet	ไฟแสดงสีเขียว แสดงสถานะการเชื่อมต่อสัญญาณถูกต้อง
(4)LAN	ไฟแสดงสีเขียว แสดงสถานะการต่อสาย LAN
(5)LINE	ช่องเสียบสาย Line โทรศัพท์เข้าที่ตัว Modem
(6)ETHERNET	ช่องเสียบสาย LAN ไปยัง Computer
(7) USB	ช่องเสียบ USB
(8)POWER	ช่องเสียบ adapter
(9)SWITCH	สวิตช์เปิด/ปิดเครื่อง
(10)RESET	ตั้งค่าใหม่ทั้งหมด

6. ขั้นตอนการต่อใช้งาน

- 6.1 นำสาย LAN มาเสียบที่ช่อง ETHERNET ของ ADSL Modem ส่วนปลายอีกด้านหนึ่งต่อเข้ากับช่องเสียบของการ์ด LAN บนเครื่องคอมพิวเตอร์ หรือเลือกใช้สาย USB มาเสียบที่ช่อง USB ของ ADSL Modem ส่วนปลายอีกด้านหนึ่งต่อกับช่องเสียบ USB บนเครื่องคอมพิวเตอร์
 - 6.2 นำ Adapter เสียบเข้าที่ช่อง Power ของ Modem ADSL
 - 6.3 เปิดสวิตช์ Modem ADSL สังเกตไฟ POWER ที่ Modem ADSL จะติดสว่าง
- **หมายเหตุ** หลังจากการตั้งค่าต่างๆของ Modem เป็นที่เรียบร้อยแล้ว ให้ทำตามขั้นตอนดังต่อไปนี้
- 6.4 ต่อสายโทรศัพท์ เข้าที่ช่องต่อ Line กล่อง Splitter
 - 6.5 ต่อสายโทรศัพท์จากช่อง PHONE กล่อง Splitter ไปยังเครื่องโทรศัพท์พื้นฐาน
 - 6.6 ต่อสายโทรศัพท์ที่ช่อง ADSL กล่อง Splitter ไปยัง Modem ADSL เข้าที่ช่อง LINE



7. กล่อง Splitter



ชื่อ	ความหมาย
LINE	ต่อสายโทรศัพท์ที่มาจากชุมสายโทรศัพท์
ADSL	ต่อสายโทรศัพท์ไปยัง Modem ADSL เข้าที่ช่อง LINE
PHONE	ต่อสายโทรศัพท์ไปยังเครื่องโทรศัพท์พื้นฐาน

8. สถานะของไฟที่แสดง

ไฟที่แสดง	ติดตลอด	กะพริบช้า	กะพริบเร็ว	ไม่ติด
POWER	สถานะปกติ	-	-	ไม่ได้เสียบ adapter
DSL	มีสัญญาณ ADSL	ค้นหาสัญญาณ ADSL	ADSL มีการส่งถ่ายข้อมูล	ไม่มีสัญญาณ ADSL
Internet	User name และ Password ถูกต้อง	-	-	User name และ Password ไม่ถูกต้อง
LAN	สาย Lan ต่อถูกต้อง		สาย Lan ต่อถูกต้อง	ต่อสาย Lan ไม่ถูกต้อง

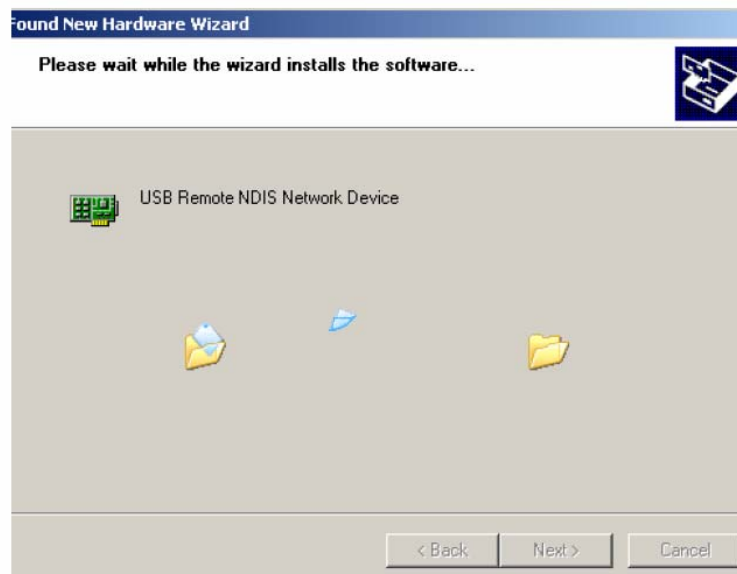
9. การติดตั้งการใช้งาน USB

9.1 นำแผ่น CD Driver ใส่ Driver CD-ROM ของคอมพิวเตอร์และต่อสาย USB จาก Modem เข้าที่เครื่องคอมพิวเตอร์

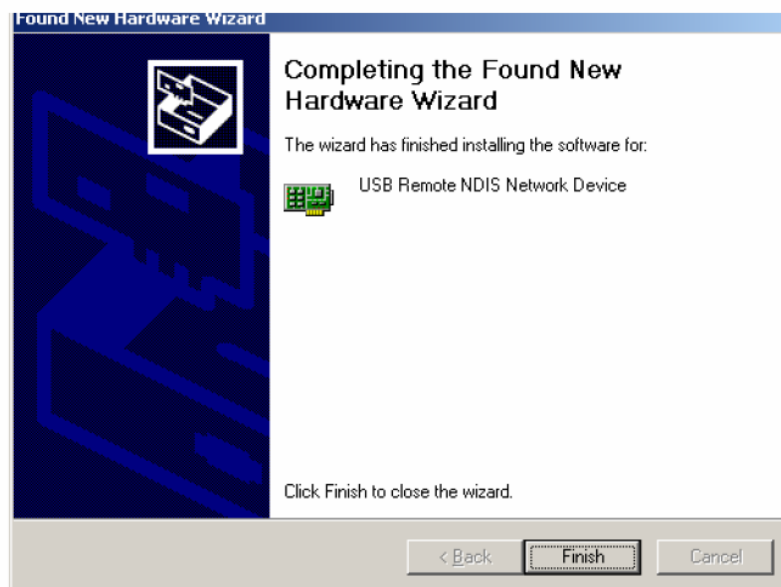
9.2 นำปลายสาย USB ที่ต่อจาก ADSL Modem มาต่อเข้ากับ เครื่องคอมพิวเตอร์จะมีหน้าจอของ Add New Hardware Wizard ขึ้นมาอัตโนมัติ แล้ว Click Next แล้วเครื่องคอมพิวเตอร์ จะทำการ Setup USB Network Controller



9.3 Windows จะทำการ Search Automatic เพื่อหา driver ของ ADSL USB Modem



9.4 กดปุ่ม Finish เป็นอันเสร็จสิ้นขั้นตอนการติดตั้ง USB

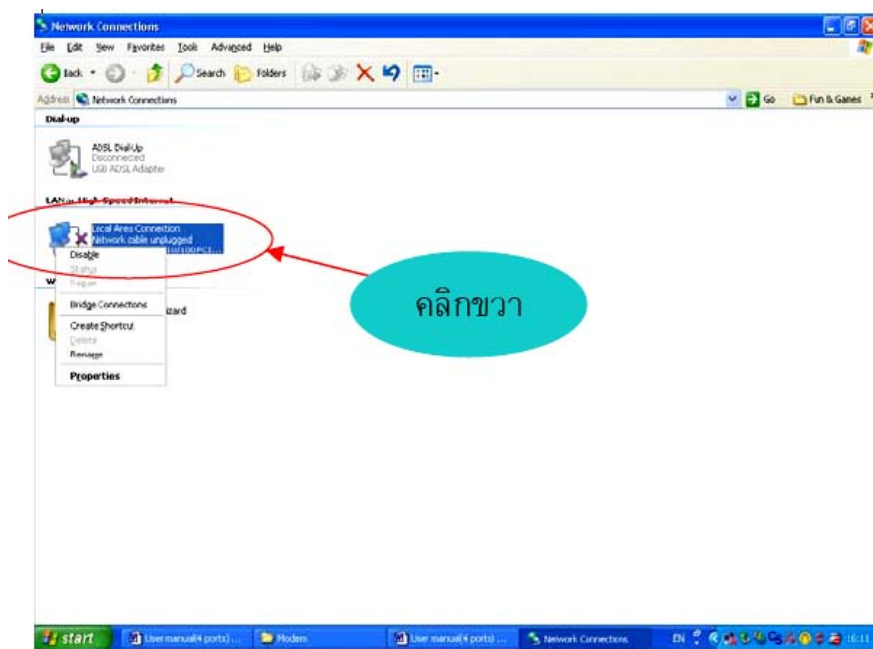


10. การตั้งค่า IP Address ของ PC (ต้องตั้งค่า IP Address ทั้งสาย LAN หรือ สาย USB)

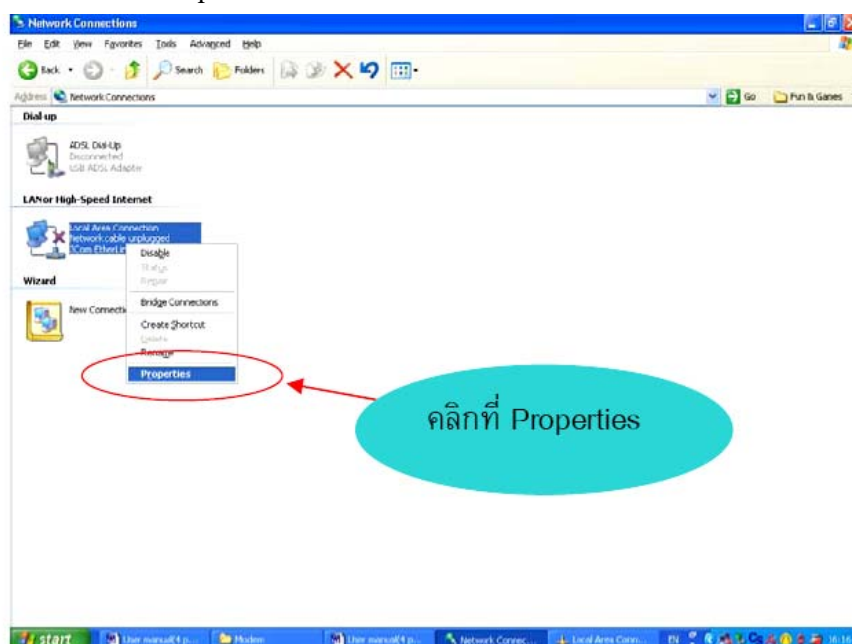
10.1 เครื่องคอมพิวเตอร์ที่ใช้ Windows 98 /ME/ 2000 คลิกไปที่ Start > Settings >Control Panel และคลิกขวาที่ Network and Dial-Up Connection. ต่อจากนั้นคลิกที่ (TCP/IP) และคลิกที่ Properties

10.2 เครื่องคอมพิวเตอร์ที่ใช้ Windows XP คลิกไปที่ Start > Control Panel > Network connection และคลิกขวาที่ Local Area Connection

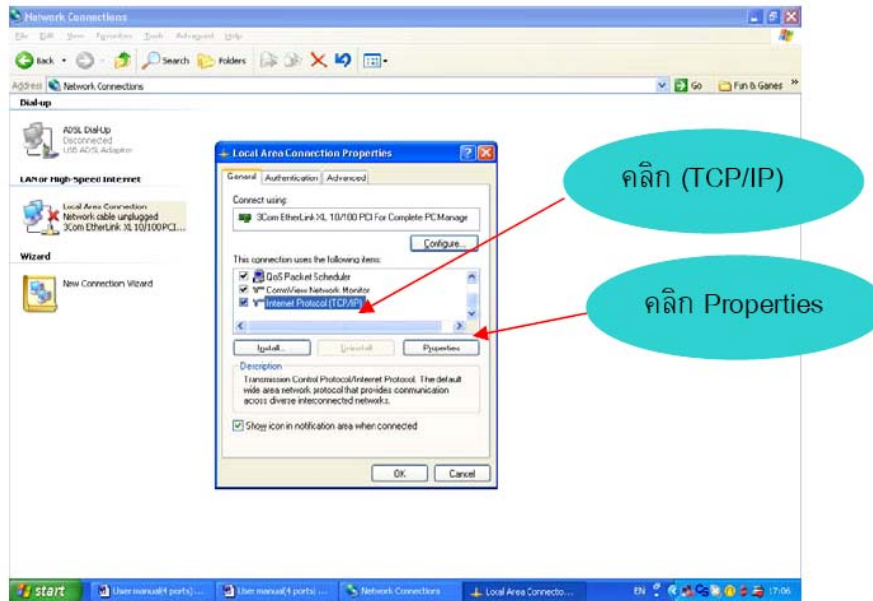
10.3 เครื่องคอมพิวเตอร์ที่ใช้ Windows XP ให้ดำเนินการตั้งค่าต่าง ๆ ตามที่แนะนำในรูปต่อไปนี้



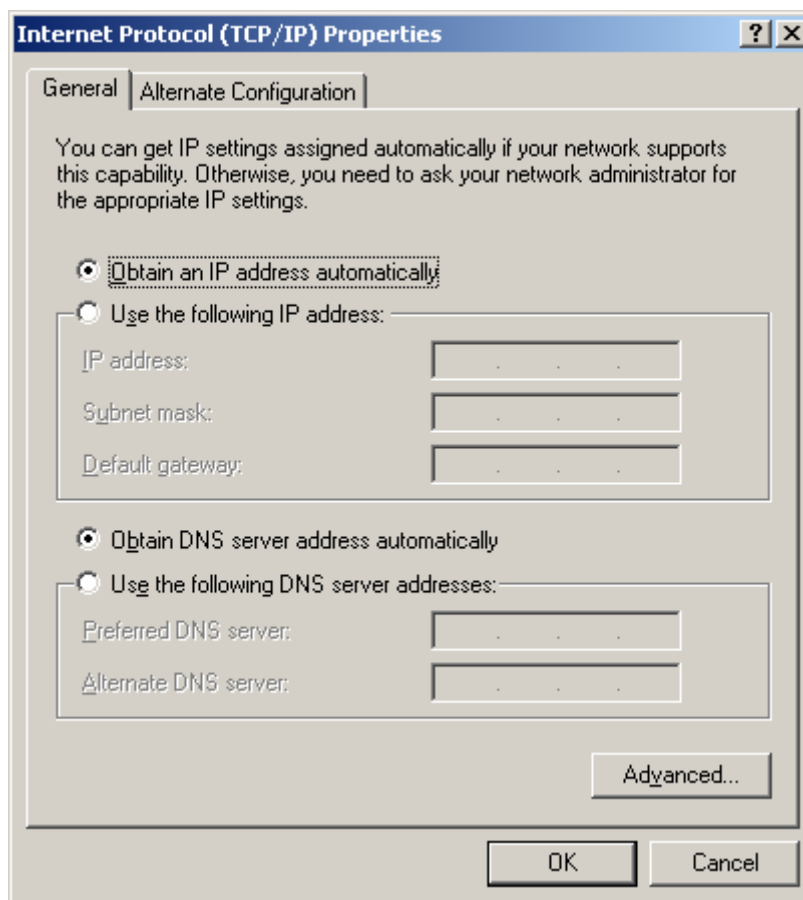
10.4 ต่อจากนั้น คลิกที่ Properties



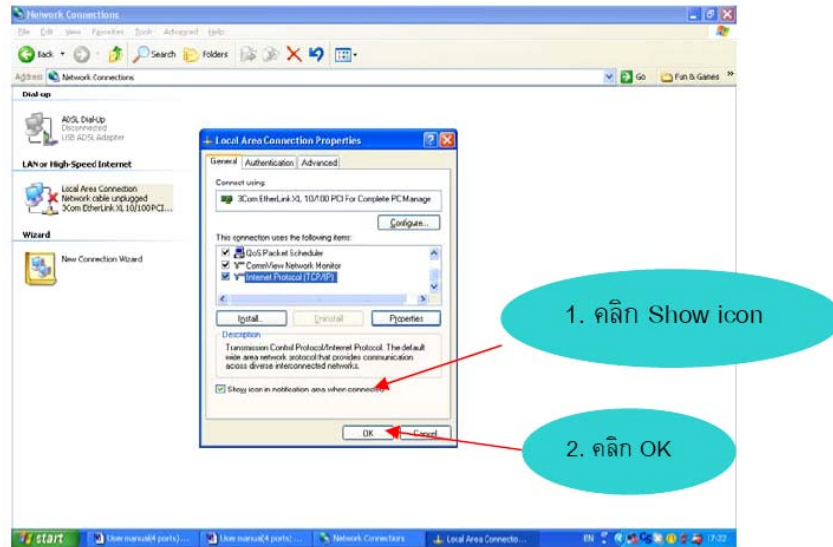
10.5 ต่อจากนั้นคลิกที่ (TCP/IP) และคลิกที่ Properties



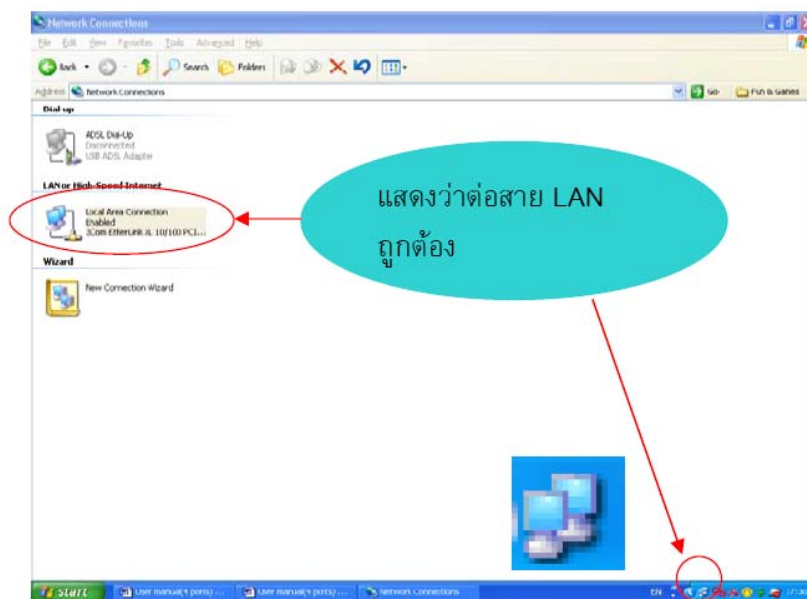
10.6 ต่อจากนั้นคลิกที่ Obtain an IP address automatically และคลิกที่ Obtain DNS server address automatically ตามรูปและคลิก OK



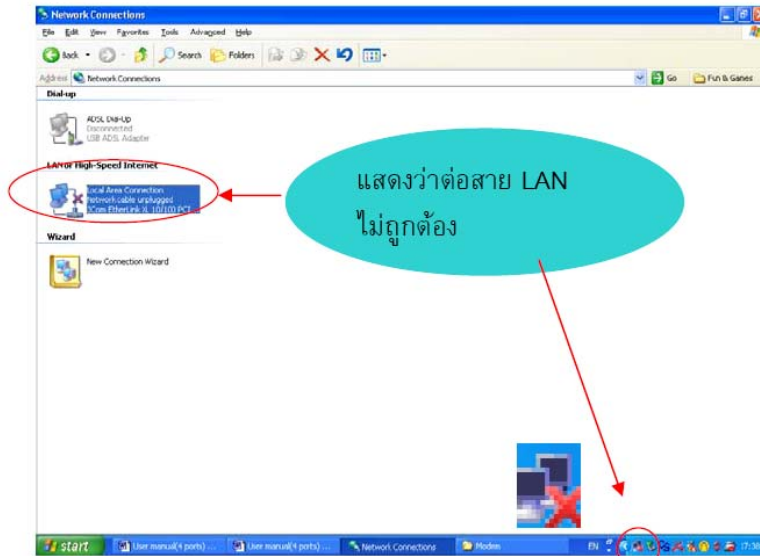
10.7 ต่อจากนั้นคลิกที่ Show icon และคลิกที่ OK



10.8 เป็นอันเสร็จสิ้นขั้นตอนการตั้งค่า SET IP Address ของ PC เมื่อเปิดสวิตซ์เครื่อง ADSL MODEM จะต้องแสดงสัญลักษณ์ดังนี้



รูปแสดงการต่อสาย LAN ถูกต้อง



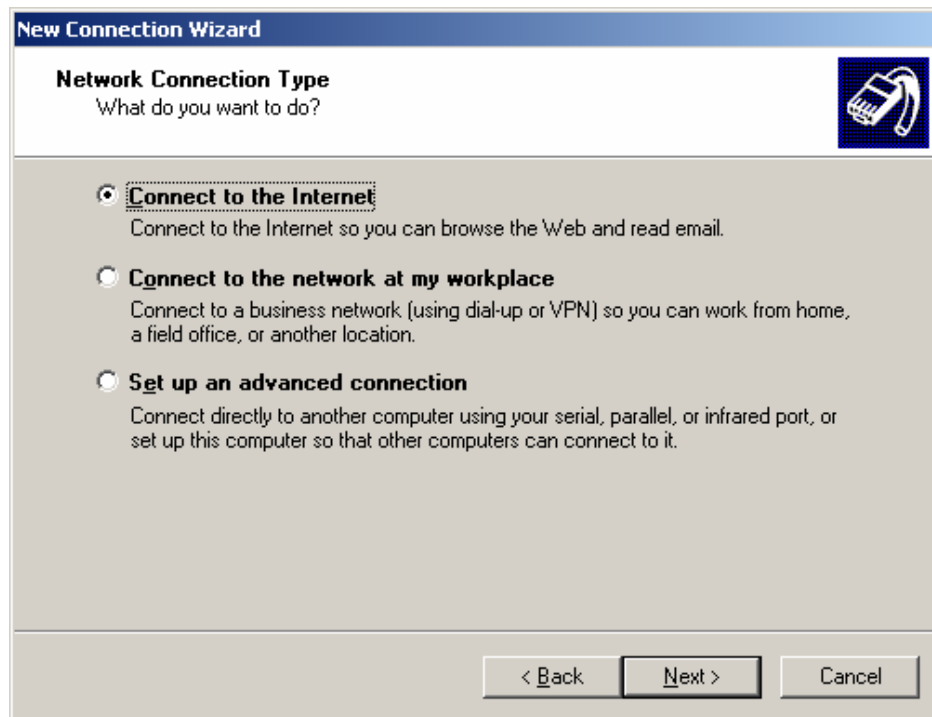
รูปแสดงการต่อสาย LAN ไม่ถูกต้อง

11. การสร้าง Connections ในการต่อ INTERNET

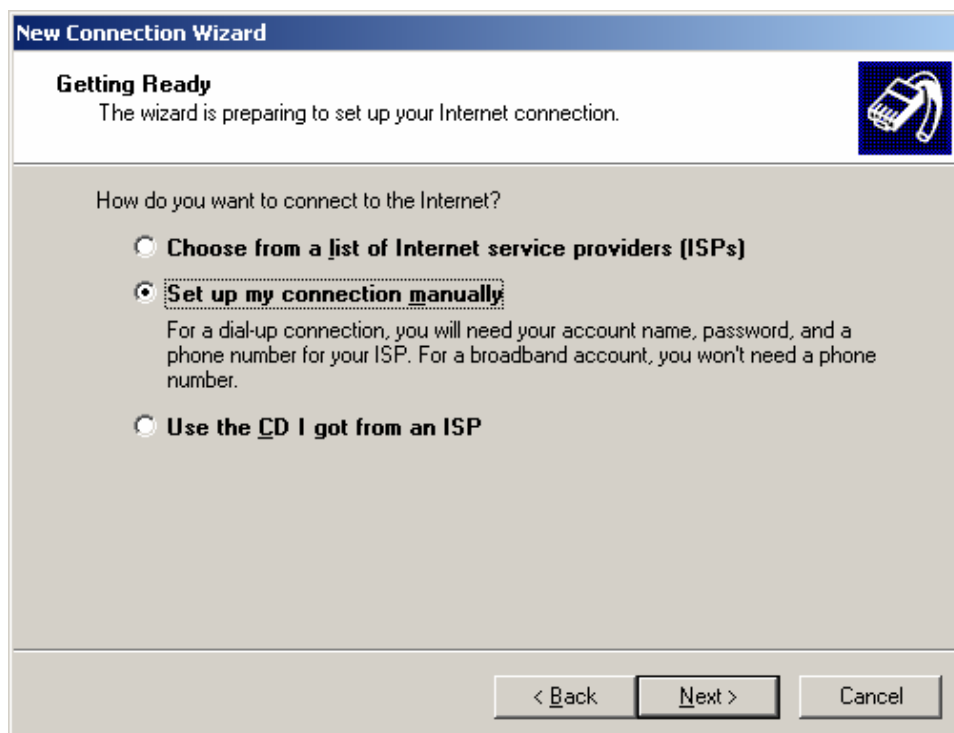
11.1 เครื่องคอมพิวเตอร์คลิกไปที่ Start > All Program > Accessories > Communications > New Connection Wizard และคลิกปุ่ม Next



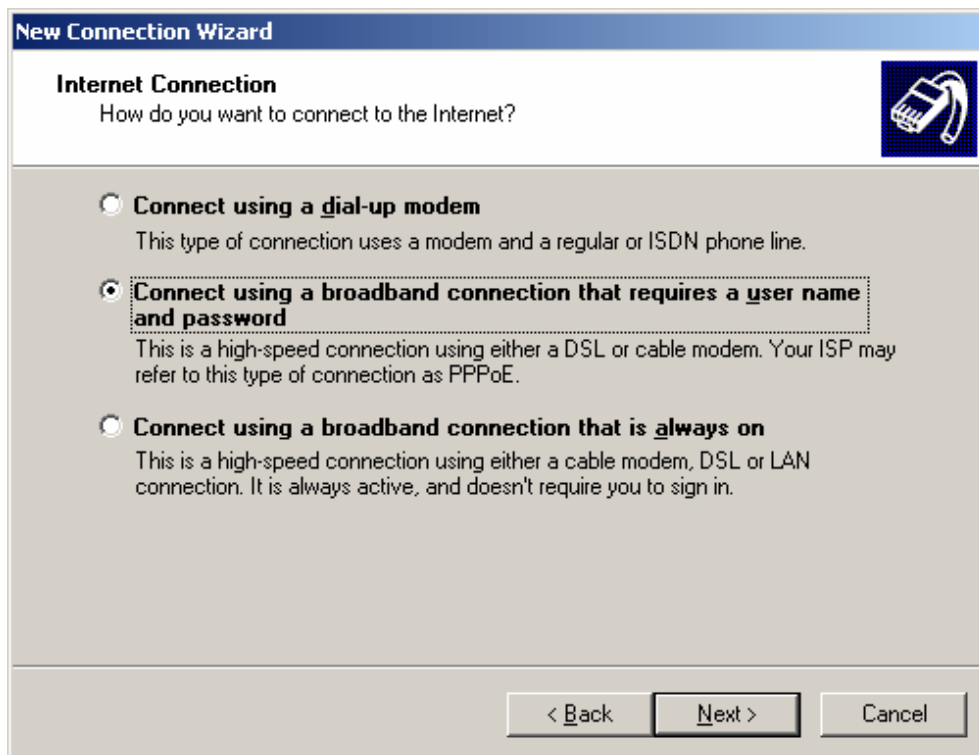
11.2 เลือก Connect to the internet ต่อจากนั้นคลิกปุ่ม Next



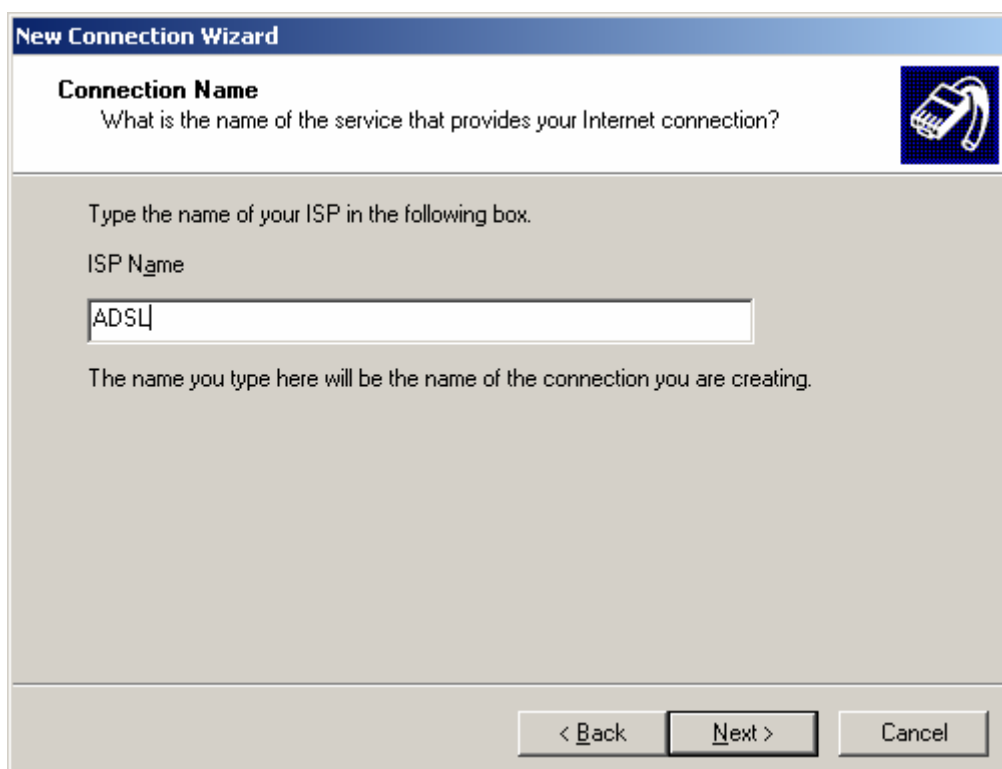
11.3 เลือก Set up my connection manually ต่อจากนั้นคลิกปุ่ม Next



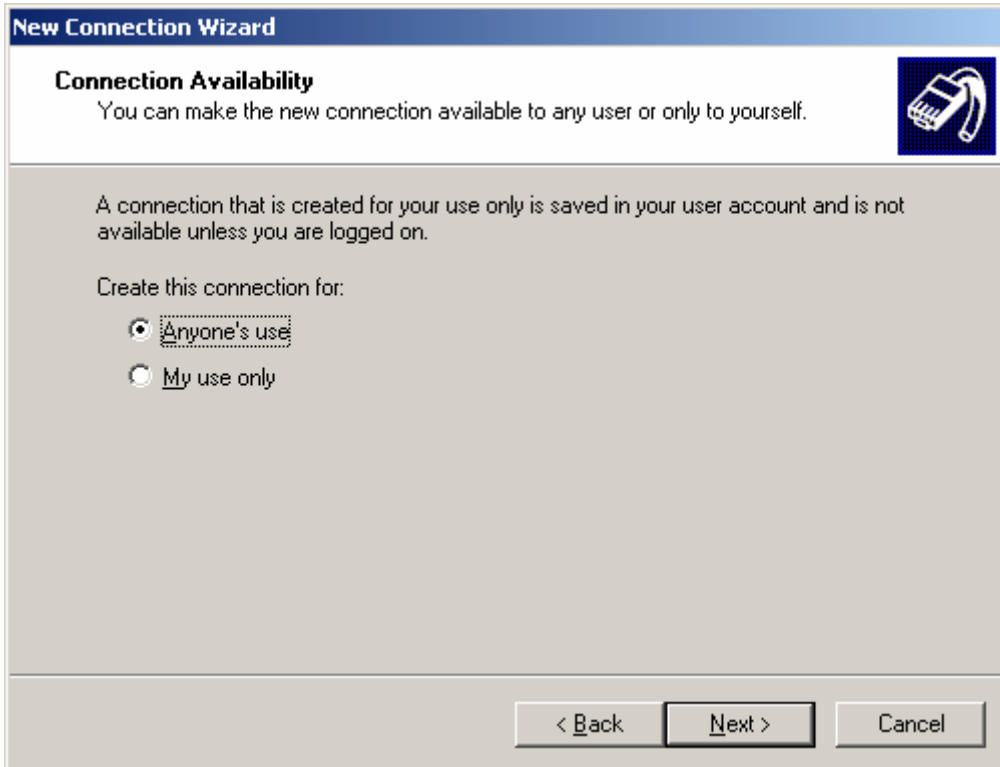
11.4 เลือก Connect using a broadband connection that requires a user name and password
ต่อจากนั้นคลิกปุ่ม Next



11.5 ใส่ชื่อ ISP Name ต่อจากนั้นคลิกปุ่ม Next



11.6 เลือก Anyone's use ต่อจากนั้นคลิกปุ่ม Next



New Connection Wizard

Connection Availability
You can make the new connection available to any user or only to yourself.

A connection that is created for your use only is saved in your user account and is not available unless you are logged on.

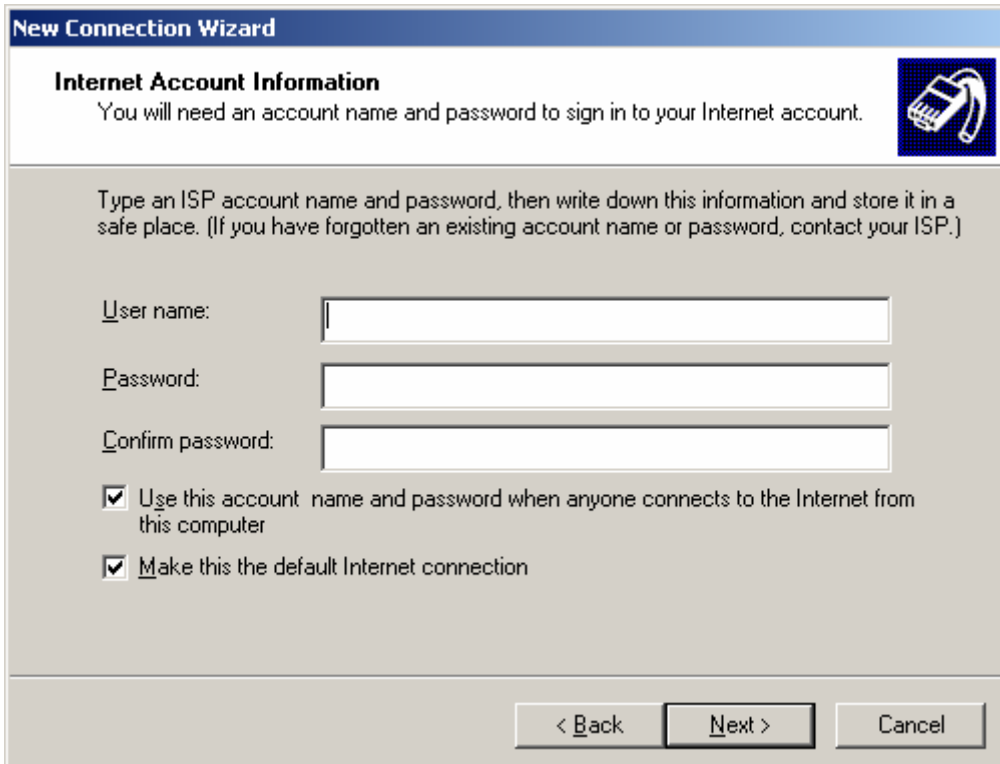
Create this connection for:

Anyone's use

My use only

< Back Next > Cancel

11.7 ใส่ ค่า User name และ Password ที่ได้มาจากผู้ให้บริการให้ถูกต้อง ต่อจากนั้นคลิกปุ่ม Next



New Connection Wizard

Internet Account Information
You will need an account name and password to sign in to your Internet account.

Type an ISP account name and password, then write down this information and store it in a safe place. (If you have forgotten an existing account name or password, contact your ISP.)

User name:

Password:

Confirm password:

Use this account name and password when anyone connects to the Internet from this computer

Make this the default Internet connection

< Back Next > Cancel

11.8 เลือก Add a shortcut desktop ต่อจากนั้นคลิกปุ่ม Finish

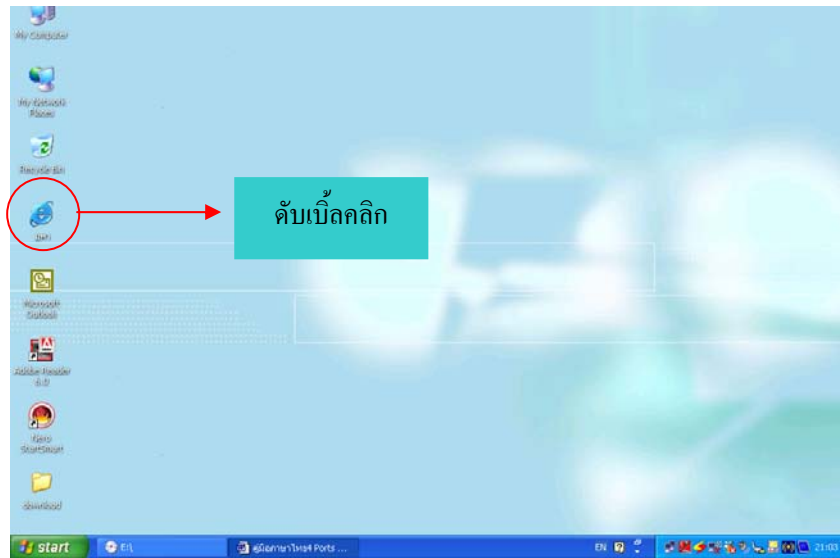


11.9 Connections ที่สร้างขึ้นจะอยู่ที่หน้า Desktop ทำการคลิกจะแสดงดังรูปและคลิกปุ่ม Connect

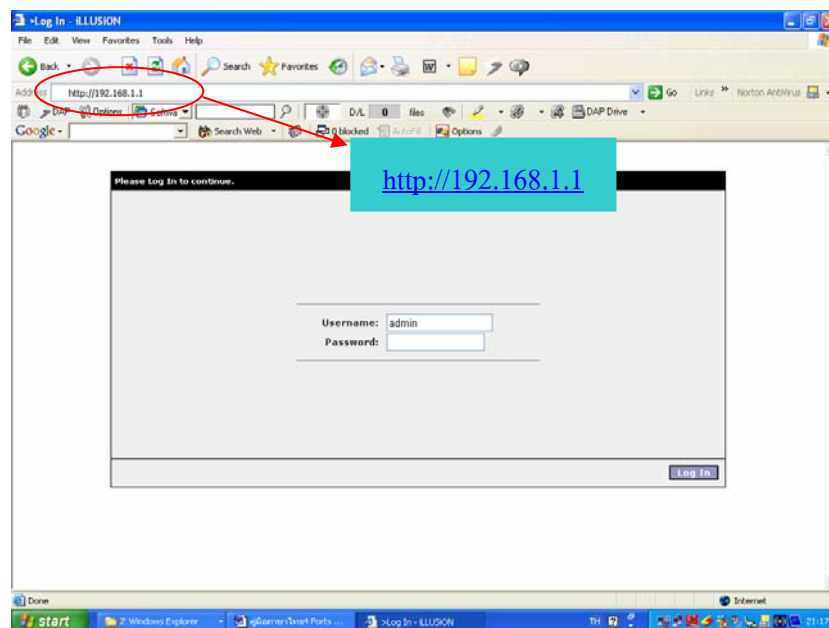


12 การตั้งค่าเครื่อง ADSL Modem (BRIDGE SETUP)

12.1 คลิก Internet Explorer เพื่อเปิด Browser



12.2 พิมพ์ “ <http://192.168.1.1> ”ที่ช่อง address column แล้วกด Enter



12.3 พิมพ์ ที่ช่อง Username : **admin** Password : **ttt** แล้วคลิกที่ช่อง Log in

Please Log In to continue.

admin

admin

ttt

Log In

12.4 คลิกที่ Advanced Setup

DSL Gateway	
DSL Status	
DSL Status	Connection Status: Disconnected
Quick Setup	Trained Modulation
Advanced Setup	Path Mode
	Ds Rate (Kbps)
	Us Rate (Kbps)
	DS Margin (dB)
	US Margin (dB)
	DS Line Attenuation (dB)
	US Line Attenuation (dB)
	CRC Rx Fast
	CRC Tx Fast
	CRC Rx Interleaved
	CRC Tx Interleaved

Refresh

12.5 คลิกที่ NEW Connection

DSL Gateway

Bridged Connection Setup

Name: Type: Bridge

Bridge Settings

Encapsulation: LLC VC

PVC Settings

PVC:

VPI:

VCI:

Apply Delete Cancel Save All

12.6 เลือก TYPE เป็น Bridge ใส่ค่า VPI และ VCI ตามผู้ให้บริการ

DSL Gateway V2

Bridged Connection Setup

Name: adsl Type: Bridge

Bridge Settings

Encapsulation: LLC VC

PVC Settings

PVC:

VPI:

VCI:

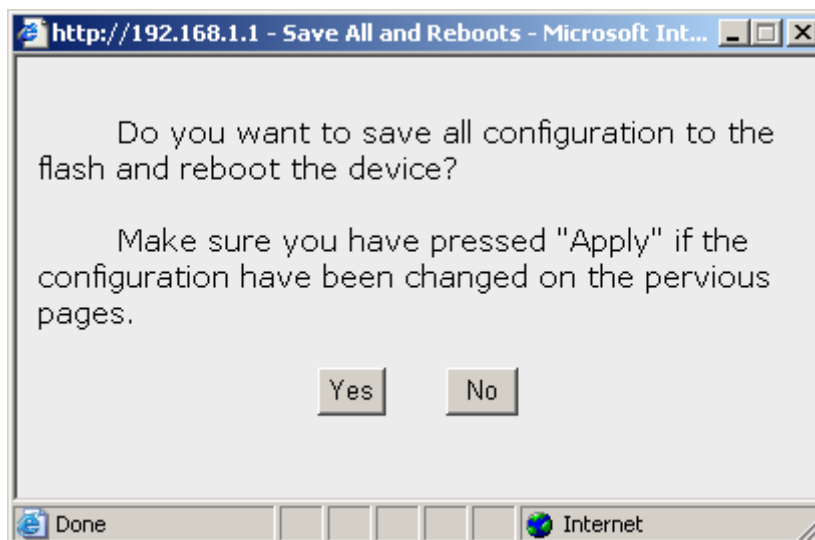
ใส่ค่าตามผู้ให้บริการอินเทอร์เน็ต

Apply Delete Cancel Save All and Reboots

- 12.7 ตั้งค่าต่างๆดังต่อไปนี้ เมื่อตั้งค่าต่างๆเรียบร้อยแล้วคลิกปุ่ม Apply และ Save All and Reboots

The screenshot shows the 'DSL Gateway' configuration interface. On the left is a navigation menu with options: DSL Status, Quick Setup, System Info, Connections, System Commands, User Management, LAN Setup, DSL Settings, WAN Setup, New Connection, and 'adsl'. The main area is titled 'Bridged Connection Setup' and contains the following fields: 'Name' (adsl), 'Type' (Bridge), 'Bridge Settings' (Encapsulation: LLC selected, VC unselected), and 'PVC Settings' (VPI: 0, VCI: 0). At the bottom right are buttons for 'Apply', 'Delete', 'Cancel', and 'Save All and Reboots'.

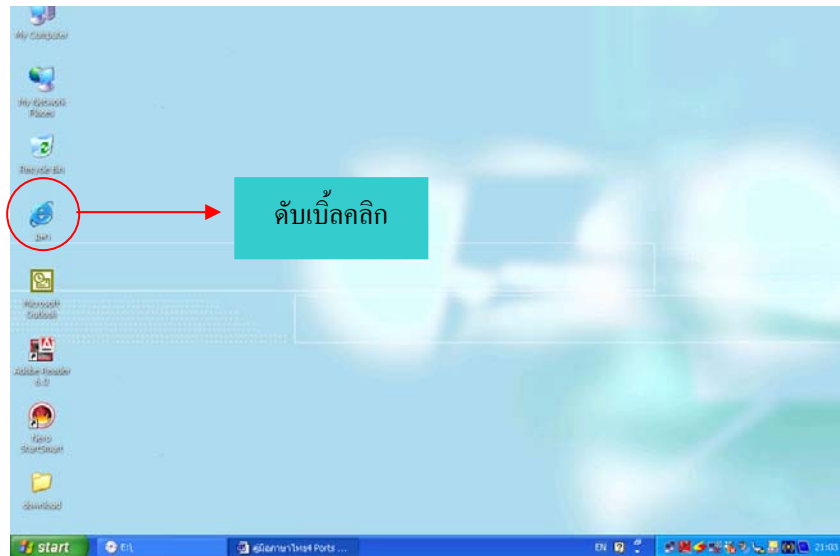
- 12.8 กดปุ่ม YES



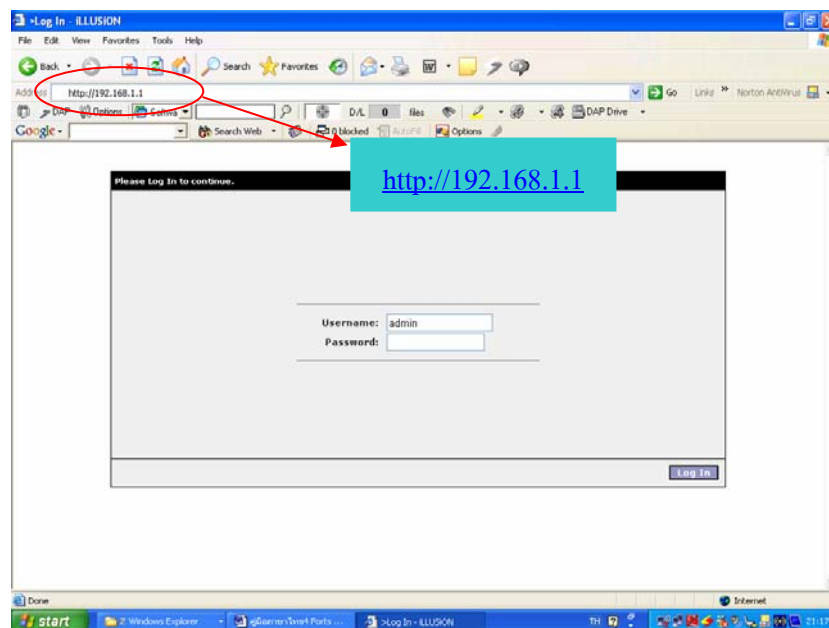
- 12.9 หลังจาก ADSL Modem Restart เครื่องแล้วรอสักครู่จนกว่าไฟ LAN,DSL ติดสว่างค้าง หลังจากนั้นคลิก Connections ที่เราสร้างขึ้นข้างต้นและทำการ Connect เพื่อเข้าเล่นอินเทอร์เน็ต ต่อไป

13 การตั้งค่าเครื่อง ADSL Modem (PPPoE SETUP)

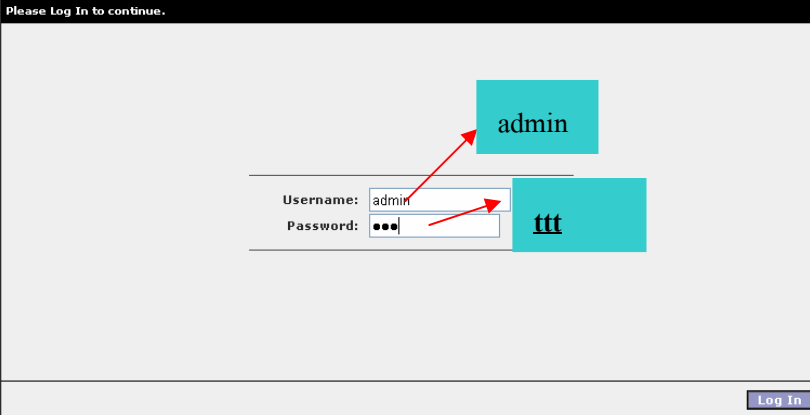
13.1 คลิก Internet Explorer เพื่อเปิด Browser



13.2 พิมพ์ “ <http://192.168.1.1> ”ที่ช่อง address column แล้วกด Enter



13.3 พิมพ์ ที่ช่อง Username : **admin** Password : **ttt** แล้วคลิกที่ช่อง Log in



Please Log In to continue.

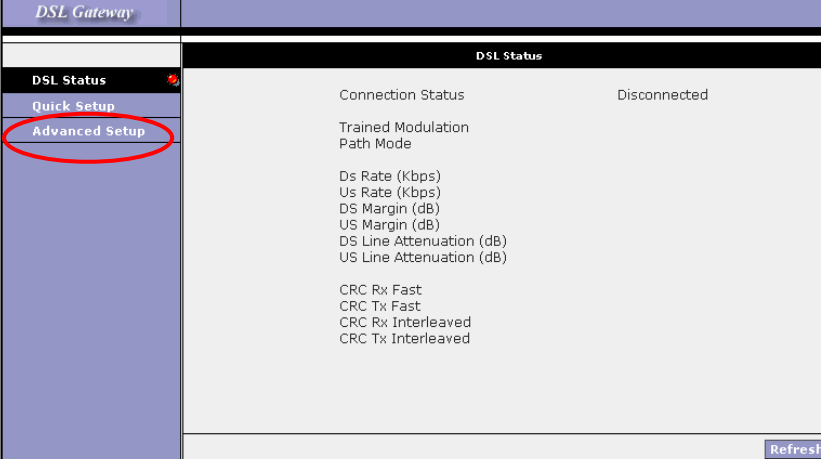
admin

Username: admin

Password: ●●● ttt

Log In

13.4 คลิกที่ Advanced Setup



DSL Gateway

DSL Status

Quick Setup

Advanced Setup

DSL Status

Connection Status Disconnected

Trained Modulation

Path Mode

Ds Rate (Kbps)

Us Rate (Kbps)

DS Margin (dB)

US Margin (dB)

DS Line Attenuation (dB)

US Line Attenuation (dB)

CRC Rx Fast

CRC Tx Fast

CRC Rx Interleaved

CRC Tx Interleaved

Refresh

13.5 คลิกที่ NEW Connection

The screenshot shows the 'DSL Gateway' configuration window. On the left is a navigation menu with options: DSL Status, Quick Setup, System Info, Connections, System Commands, User Management, LAN Setup, DSL Settings, WAN Setup, New Connection, reserve_link, and default_link. The 'New Connection' option is highlighted. The main area is titled 'Bridged Connection Setup' and contains the following fields:

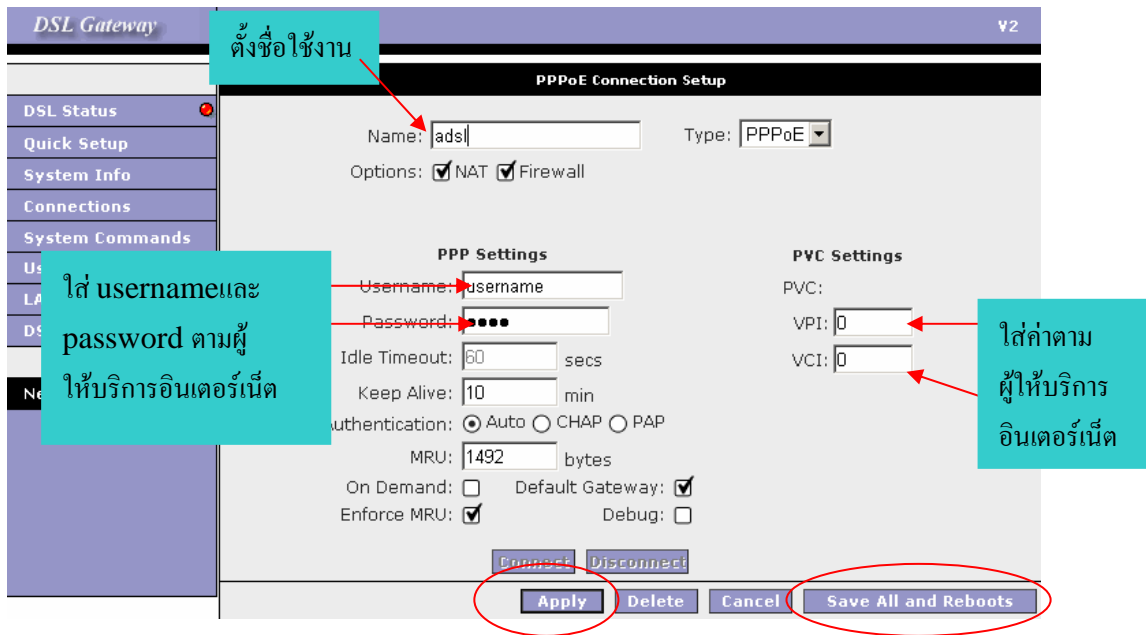
- Name: [Empty text box]
- Type: Bridge (dropdown menu)
- Bridge Settings: Encapsulation: LLC VC
- PVC Settings: PVC: [Empty text box], VPI: 0, VCI: 0

At the bottom right, there are four buttons: Apply, Delete, Cancel, and Save All.

13.6 เลือกค่า Type เป็น PPPoE

This screenshot is identical to the previous one, but the 'Type' dropdown menu is open, showing the following options: Bridge, PPPoE, PPPoA, Static, DHCP, Bridge, and CLIP. The 'PPPoE' option is currently selected and highlighted in blue. The rest of the interface, including the navigation menu and other settings, remains the same.

13.7 ตั้งค่าต่างๆดังต่อไปนี้ เมื่อตั้งค่าต่างๆเรียบร้อยแล้วคลิกปุ่ม Apply และ Save All and Reboots



13.8 กดปุ่ม YES



13.9 หลังจาก ADSL Modem Restart เครื่องแล้วรอสักครู่จนกว่าไฟ LAN,Internet,DSL ทั้งสามดวงติดสว่างก้าง หลังจากนั้นคลิก Internet Explorer เพื่อเปิด Browser เล่น Internet ทดสอบเป็นอันเสร็จสิ้นขั้นตอนการตั้งค่า ADSL Modem

การแก้ปัญหาเบื้องต้นในกรณีไม่สามารถใช้งาน ADSL Modem

กรณี Connect ไม่ได้ มีอยู่ 2 กรณี

กรณีที่ 1 - สัญญาณไฟ Link ที่ Modem จะกระพริบตลอดเวลา แสดงว่าไม่ได้รับสัญญาณ

ADSL

วิธีแก้ไข

- ลองยกหูโทรศัพท์ฟังสัญญาณว่ามีสัญญาณโทรศัพท์(dial tone)หรือเปล่า ถ้าไม่มีแสดงว่า
คู่สายมีปัญหา

- ตรวจสอบว่าสายโทรศัพท์ที่ใช้สำหรับ ADSL มีการต่อพ่วงกับอุปกรณ์โทรศัพท์ โทรสาร
และอื่นๆหรือไม่ ถ้ามีให้ลองปลดอุปกรณ์นั้นๆออก (อุปกรณ์เหล่านี้สามารถถูกต่อพ่วงได้แต่ต้อง
ต่อพ่วงกับสายที่ใช้ต่อโทรศัพท์หลังผ่าน Splitter แล้ว)

กรณีที่ 2 - ไฟสัญญาณของ Link ADSL ที่ Modem จะนิ่ง(ไม่กระพริบ)หรือ Sync แสดงว่า
ได้รับสัญญาณ ADSL แล้ว แต่อาจ Set ค่าต่างๆผิด

วิธีแก้ไข

- ตรวจสอบ Username และ Password ให้ถูกต้อง แล้วลอง Connect ใหม่อีกครั้ง
- ทำการตรวจสอบการตั้งค่า IP Address ของ PC ว่าตั้งค่าถูกต้องหรือไม่

กรณีมีข้อบกพร่องในตัวสินค้า Modem ADSL หรือมีข้อสงสัยในตัวผลิตภัณฑ์สามารถสอบถาม

รายละเอียดได้ที่ บริษัทเกรียงพัฒน จำกัด หมายเลขโทรศัพท์ 02-2530614