

ขั้นตอนการติดตั้งโมเด็ม DSL-210 (USB)

ขั้นตอนที่ 1) ใส่แผ่น CD (Quick Install) ในเครื่องอ่าน CD บนเครื่องคอมพิวเตอร์ของท่านโดยยังไม่ต้องต่อ modem เข้ากับคอมพิวเตอร์

หมายเหตุ: ห้ามต่อโมเด็มกับเครื่องคอมพิวเตอร์ของท่านจนกว่าได้ดำเนินการถึง ขั้นตอนี่ 4

ขั้นตอนที่ 2) เมื่อ Program การติดตั้ง pop-up ขึ้นมา ให้ Click เลือก VPI/VCI ที่ จะ Install ตามรูป

- เลือก [VPI/VCI (0/33)] สำหรับผู้ให้บริการ – ISP ที่เป็น CS Loxinfo – KSC– Ji Net

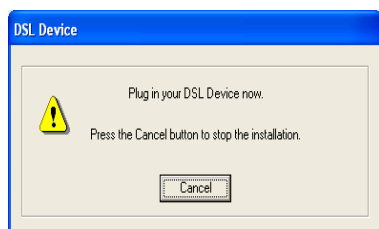


- เลือก [VPI/VCI (0/66)] สำหรับผู้ให้บริการ – การสื่อสารแห่งประเทศไทย หรือ CAT

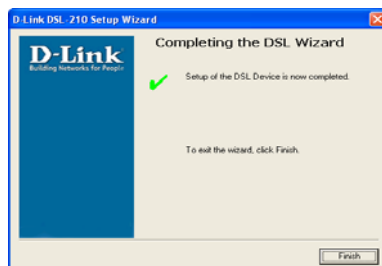
ขั้นตอนที่ 3) คอมพิวเตอร์จะทำการบอกว่าจะลง Driver ที่ เป็น PPPoE ให้คลิก Next ไป แล้วคอมพิวเตอร์จะทำการลง Driverตามขั้นตอนไปเรื่อยๆ โดยจะปรากฏภาพดังกล่าว บนหน้าจอคอมพิวเตอร์ของท่าน



ขั้นตอนที่ 4) เมื่อปรากฏข้อความ Plug in your DSL Device now ตามภาพดังกล่าวบนหน้าจอ ให้ต่อโมเด็มเข้ากับพอร์ต USB ของเครื่องคอมพิวเตอร์



ขั้นตอนที่ 5) รอจนคอมพิวเตอร์ลง Driver เสร็จ คลิกคำว่า Finish เมื่อสิ้นสุดการติดตั้งโมเด็ม



ขั้นตอนที่ 6) ทำการ **Restart** เครื่องคอมพิวเตอร์ของท่าน

ขั้นตอนที่ 7) เมื่อ **Boot** คอมพิวเตอร์ขึ้นมาใหม่ **Windows** จะสร้าง **Icon** ที่ชื่อ **Connect DSL 210**

Dialup ให้ที่หน้าจอ **Desktop** ให้คลิกที่ **DSL-210 Dialer icon** บนหน้าจอของท่าน พร้อมใส่

Username และ **Password** ของท่านตามที่ **ISP** ให้มา รอจนไฟ **ADSL Link** สีเขียวติดค้าง แล้วคลิกปุ่ม **Dial** เพื่อเชื่อมต่อเข้าอินเทอร์เน็ต

